

le PARIS-SACLAYSIS

- BALLAINVILLIERS • BURES-SUR-YVETTE • CHAMPLAN • CHILLY-MAZARIN • ÉPINAY-SUR-ORGE • GIF-SUR-YVETTE • GOMETZ-LE-CHÂTEL • IGNY •
- LA VILLE DU BOIS • LES ULIS • LINAS • LONGJUMEAU • MARCOUSSIS • MASSY • MONTLHÉRY • NOZAY • ORSAY • PALAISEAU • SACLAY • SAINT-AUBIN •
- SAULX-LES-CHARTREUX • VAUHALLAN • VERRIÈRES-LE-BUISSON • VILLEBON-SUR-YVETTE • VILLEJUST • VILLIERS-LE-BÂCLE • WISSOUS

À LA UNE

OFFRE DE SANTÉ

L'HÔPITAL PARIS-SACLAY OUVRE SES PORTES EN JUIN

480 lits et places, une maternité et un service de néonatalogie, 9 blocs opératoires, des plateaux d'hospitalisation et des hôpitaux de jour, des services d'accueil d'urgence ou encore un plateau de soins critiques, le nouvel hôpital Paris-Saclay du Groupe Hospitalier Nord-Essonne (GHNE) ouvre ses portes en juin 2024 à Orsay, dans le quartier de Corbeville. [\(suite page 4\)](#)



MÉDIATHÈQUE DE PALAISEAU : RENDEZ-VOUS À 150M PENDANT LES TRAVAUX DE RÉNOVATION !



S'adapter aux usages, optimiser l'accueil et donner les moyens du lien et de la découverte, tels sont les objectifs pour le réseau intercommunal des médiathèques.

lissante et trop énergivore. À l'issue des travaux, une économie de 40% sur le fonctionnement énergétique est attendue.

Rendez-vous à la médiathèque temporaire

Ces travaux nécessaires ne signifient pas la fermeture du service : l'agglo et la ville de Palaiseau organisent

Toujours plus de prestations et des locaux moins énergivores : c'est l'objet des travaux qui auront lieu à la médiathèque intercommunale George-Sand, au centre-ville de Palaiseau. Le chantier nécessitera la fermeture du bâtiment à partir du 3 août mais pas d'inquiétude : vous pourrez retrouver les services de la médiathèque juste à côté durant le temps des travaux!

la délocalisation de l'ensemble des services de la médiathèque dans les locaux de l'ancienne école maternelle Joseph-Bara située à peine à 150 mètres du bâtiment actuel. Ouverture le 3 septembre. Les inscriptions, les prêts et retours, les réservations et les acheminements via la navette (idéal pour se faire livrer dans l'une des seize médiathèques du réseau intercommunal) y seront maintenus. La programmation culturelle sera quant à elle adaptée à la configuration des locaux. Les médiathèques annexes de la ville restent ouvertes.

15 mois seront nécessaires pour la bonne cause : la médiathèque va être rénovée et entièrement repensée pour vous proposer des prestations culturelles (encore plus) au top. L'objectif est multiple : offrir un lieu propice à la créativité et à l'échange, améliorer l'accueil du public et répondre aux nouveaux usages par la création de services et d'espaces modernisés : automates de prêt et retours, espaces de travail à distance, salons de lecture, etc. Le projet de rénovation a également toute une dimension environnementale. Construite il y a plus de 30 ans, la médiathèque est vieillissante et trop énergivore.

Et si c'était aussi l'occasion de découvrir l'une des médiathèques proche de Palaiseau ? Il y en a 16 au total dans le réseau intercommunal. Toutes peuvent proposer sur place ou en livraison navette l'ouvrage que vous souhaitez et organisent ateliers et rencontres. Rendez-vous sur le site des médiathèques pour connaître adresses et horaires, et profiter de toutes les ressources numériques gratuites : cinémathèque, musique, livres, presse, formations, etc.

ÇA SE PASSE

DANS LE COIN

LES ULIS

LES TRAVAUX DU RING CONTINUENT



Le chantier du Ring mené par le Département et la Région se poursuit. Nouvelle étape avec l'ouverture des nouvelles bretelles de et vers Paris. Celle-ci s'accompagne de travaux impactant certains axes de circulation, notamment la fermeture de la bretelle intérieure du Ring en venant de Paris et de la voie lente et accès direct RN118 nord-Paris. Ces travaux devront se poursuivre jusqu'en novembre prochain avec l'objectif de mettre en service l'ensemble des aménagements réalisés à la fin de l'année.



Paris-Saclay doit être un territoire d'avant-garde.

Transition écologique : on accélère!

C'est l'un des défis majeurs de notre génération : réussir la transition écologique! L'enjeu est crucial notamment sur le plan climatique, comme nous le constatons avec la récurrence d'épisodes particulièrement violents ou inédits. Tout cela plaide pour une intensification de nos efforts tous azimuts, pour faire émerger un nouveau modèle de développement socio-économique plus sobre, plus conscient de ses impacts collatéraux, plus respectueux du vivant, plus efficace sur le plan énergétique.

C'est ce que l'agglomération Paris-Saclay a initié dès 2019 en adoptant un premier plan climat (PCAET) pour cinq ans (2019-2024). À ce jour, plus de 90% des mesures prévues ont été déployées. Et nous avons d'ores et déjà des résultats très encourageants, notamment sur la rénovation énergétique (avec Paris-Saclay Rénov', qui aide les particuliers), les mobilités alternatives (avec l'augmentation de la pratique du vélo) et le développement de nouveaux réflexes (économie circulaire, circuits courts, atlas de la biodiversité...).

Pour aller plus loin, nous avons voté en février un nouveau fonds de concours de transition écologique, qui prévoit une enveloppe de 8 millions d'euros sur deux ans pour aider les communes à financer leurs projets à vocation écologique. Et nous allons continuer, avec la préparation dans les mois qui viennent d'un nouveau PCAET qui verra le jour courant 2025.

Oui, Paris-Saclay doit être en la matière un territoire d'avant-garde!

Grégoire de Lasteyrie

Président de la Communauté d'agglomération Paris-Saclay
Maire de Palaiseau - Conseiller régional d'Île-de-France

PARIS-SACLAYSIEN

Trimestriel d'information de la Communauté d'agglomération Paris-Saclay n°24-
printemps-été 2024 - Parc Eiffel Paris-Saclay, 21 rue Jean-Rostand, 91898 Orsay
cedex. 01 69 35 60 60 communication@paris-saclay.com Directeur de publication:
Grégoire DELASTEYRIE, Président | Rédactrice en chef, direction éditoriale:
Séverine ALFAIATE | Coordination - rédaction: Julia DUMOULIN | Conception
graphique: Marie MARTY | Crédits photos: CPS | Getty Images | Alexis Harnichard
| Destination Paris-Saclay | José Santos | LoicNys | Dépôt légal à parution/ISSN
2495 - 8409 | Imprimerie : Maury Imprimeur | Tirage : 152 000 exemplaires |
Distribution toutes boîtes : ISAPLUS



FONDS DE CONCOURS

L'AGGLO ENGAGE 8 MILLIONS POUR SOUTENIR LA TRANSITION ÉCOLOGIQUE

La transition écologique, pilier du projet de territoire, est une urgente ambition. Elle requiert des moyens, un accompagnement et une mobilisation de tous les acteurs publics et privés. Elle se décline en actions locales, qui toutes, à leur échelle contribuent à construire un modèle social et économique durable, soutenable, solidaire, fondé sur la sobriété énergétique et la préservation de l'environnement. L'agglomération poursuit son engagement en allouant une enveloppe de 8 millions d'euros sur une période de deux ans, pour les 27 communes du territoire.

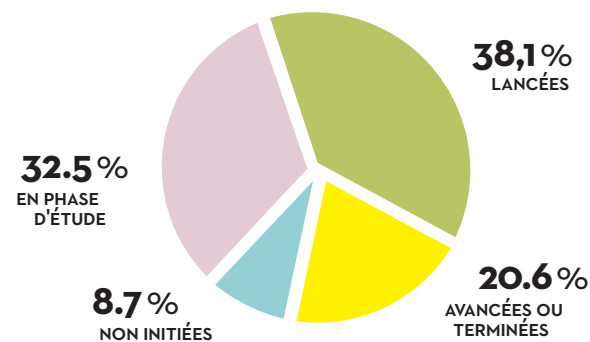
Un fonds de concours à utiliser par et pour les 27 villes

Qu'est-ce que ce fonds de concours? Il s'agit d'une enveloppe financière d'investissement, inscrite au budget et programmée sur 2024 et 2025, répartie entre les 27 villes, au prorata notamment de leur nombre d'habitants. Elles peuvent l'utiliser pour financer des

projets municipaux de transition écologique. Et exclusivement de transition écologique. Pourront être concernés par exemple : études environnementales, investissements immatériels, travaux de construction ou d'aménagement, rénovations énergétiques performantes,

installations d'énergies renouvelables ou encore d'équipements de mobilité durable. Cette aide financière de l'agglomération s'inscrit dans la continuité du Plan climat Paris-Saclay : 126 actions volontaristes pour agir contre les émissions de gaz à effet de serre.

116 ACTIONS DU PLAN CLIMAT SUR 126 SONT EN COURS DE MISE EN ŒUVRE



BIODÉCHETS : QUEL DISPOSITIF DE TRI?

En charge de la collecte et du traitement des ordures ménagères, l'agglomération gère ce service en direct pour 8 communes (Chilly-Mazarin, Épinay-sur-Orge, Marcoussis, Massy, Nozay, Saulx-les-Chartreux, Verrières-le-Buisson, Wissous). La collecte des 19 autres est gérée par le SIOM.

Dans ce cadre, elle travaille en collaboration étroite avec ces communes, sur l'instauration d'un dispositif de tri à la source des biodéchets. Différentes solutions sont analysées en fonction des types d'habitats (collectifs, individuels). En attendant, l'agglomération continue de vous aider à composter (formations, installations de composteurs, sensibilisations...).

Pour découvrir et bénéficier de ces aides rendez-vous sur paris-saclay.com, rubrique « Compostage : l'agglomération vous aide ».

STOP AUX SACS EN PAPIERS POUR VOS DÉCHETS VERTS

La collecte des déchets végétaux évolue pour les 19 communes adhérentes au Siom*. Fini les sacs en papier jetables, place aux bacs.

C'est nouveau et c'est écolo! Feuilles mortes, tonte de pelouse, taille de haies... Vos déchets verts auront désormais leur bac dédié. Un choix à 180° pour le Siom qui souhaite répondre à trois objectifs : réduire l'impact environnemental, améliorer la santé des agents de collecte et maîtriser ses coûts.

l'augmentation du prix du papier (+34% ces deux dernières années). Pour les agents qui effectuent les collectes, c'est aussi moins de pénibilité. Plus légers que les sacs, les bacs permettent également de limiter la manutention.

En attendant les sacs restent disponibles jusqu'à la mise à disposition des bacs. Les jours de collecte ne changent pas. Un flyer explicatif sera distribué dans les boîtes aux lettres des habitants précisant le calendrier et modalités de distribution, dès la rentrée scolaire. Ce nouveau système devrait faire apparition en décembre 2024.

Pour plus d'informations, les habitants concernés peuvent contacter le Siom au 01 64 93 94 95 ou sur www.siom.fr

*Ballainvilliers, Bures-sur-Yvette, Champlan, Gif-sur-Yvette, Gometz-le-Châtel, Igny, La Ville-du-Bois, Les Ulis, Linas, Longjumeau, Montlhéry, Orsay, Palaiseau, Saclay, Saint-Aubin, Vauhallan, Villebon-sur-Yvette, Villejust, Villiers-le-Bâcle.

TOMBEZ DANS LE PANNEAU! ZPNAF : 5 LETTRES QUI MÉRITENT D'ÊTRE CONNUES

La zone de protection naturelle, agricole et forestière du plateau de Saclay (ZPNAF) est un dispositif unique en France, relatif au Grand Paris. Il vise à préserver et valoriser ces espaces dans le cadre du projet d'aménagement du campus Paris-Saclay. Méconnue, cette « zone » mérite pourtant d'être (re)connue. Suivez les panneaux !

Créée dans le cadre de la loi du 3 juin 2010 relative au Grand Paris, la ZPNAF sacralise 4115 hectares dont 2 469 ha de zone agricole et 1 646 ha d'espaces naturels, répartis sur les agglomérations de Saint-Quentin-en-Yvelines, Versailles Grand Parc et de Paris-Saclay. Ce dispositif législatif unique en France rend la zone non urbanisable et la protège de tout aménagement dans le cadre du cluster.

Peu connue, elle abrite pourtant une richesse patrimoniale et une grande biodiversité qui contribuent activement à la qualité du cadre de vie. Raison pour laquelle les 3 agglomérations - en lien avec l'Établissement Public d'Aménagement Paris-Saclay, les associations et les villes - ont travaillé à l'élaboration de 15 panneaux pédagogiques et illustrés. Géologie du plateau, flore forestière, fragilité agricole, protection du patrimoine, etc. : autant de panneaux que de sujets sont à découvrir.



Balade pédagogique

Et pour ceux qui veulent en découvrir toujours plus, rendez-vous sur le sentier d'interprétation agricole. Situé au sein de la ZPNAF et long de 5,4 km, il offre de belles occasions de balades à travers fermes et champs. Il est également jalonné de panneaux pédagogiques présentant les spécificités du plateau agricole. Ouvert à tous, il est idéal à suivre en famille : un quizz anime tout le parcours!



Où est la ZPNAF ?



DANS LE COIN

CHILLY-MAZARIN

WILHEM LATCHOUMIA AU CONSERVATOIRE

Le 8 juin, le célèbre pianiste français Wilhem Latchoumia fera vibrer l'auditorium du conservatoire de Chilly-Mazarin. Rendez-vous à partir de 12h30 pour un mini récital avec des compositions de Heitor Villa-Lobos et de Déodat de Séverac. L'après-midi se poursuivra avec une restitution de danse à 13h, suivie d'une master class de Wilhem Latchoumia à 14h30.

Entrée libre, réservation obligatoire par mail à conservatoire-chilly-mazarin@paris-saclay.com

VÉLO : UN NOUVEAU SCHÉMA DIRECTEUR POUR LES ANNÉES À VENIR

Les élus de l'agglomération ont adopté le schéma directeur cyclable pour la période 2024-2029 : il définit les actions à mettre en place à court, moyen et long terme pour améliorer et encourager la pratique cyclable. 5 axes programmés et estimés financièrement sur les 6 ans à venir : l'aménagement de nouvelles pistes, des services dédiés, une gouvernance formalisée, des actions et mesures de communication

après des publics et le développement de solutions innovantes favorisant l'usage du vélo sur le territoire. Au total c'est un investissement estimé à plus de 20 millions pour l'ensemble de la période. Avec un objectif : donner les moyens de circulations douces sur le territoire, en cohérence avec les plans vélos à toutes les échelles (communal, départemental, régional et national).

RENCONTREZ GRATUITEMENT UN ARCHITECTE

Un vendredi par mois jusqu'en décembre

Vous avez un projet de construction, de réhabilitation ou de rénovation? Profitez dès maintenant des permanences gratuites mises en place par l'agglomération avec le Conseil d'Architecture, d'Urbanisme et de l'Environnement (CAUE) de l'Essonne, dans 6 villes du territoire. Un architecte professionnel est à votre écoute pour vous conseiller sur l'implantation, la volumétrie, les matériaux, ou les techniques de restauration. Si vous résidez dans l'une des communes, prenez rendez-vous auprès de votre mairie et munissez-vous le jour J de vos plans et projets.

► 7 juin à Ballainvilliers

► 5 juillet à Saint-Aubin

► 6 septembre à Montlhéry

► 4 octobre à Vauhallan

► 8 novembre à Gometz-Le-Châtel

► 6 décembre à Wissous

1 000 LOGEMENTS BIENTÔT CHAUFFÉS PAR LE SYNCHROTRON SOLEIL

Il est l'un des outils incontournables de la recherche en France, mais aussi un bâtiment qui produit une importante masse de chaleur, qui jusque-là partait dans l'atmosphère. Le 15 avril dernier, l'Établissement Public d'Aménagement (EPA) Paris-Saclay et le laboratoire Soleil ont conclu un partenariat visant à capter et valoriser cette énergie. En 2026, la chaleur fatale de l'accélérateur de particules situé à

Saint-Aubin, alimentera le réseau d'échange de chaleur et de froid du campus Paris-Saclay, et permettra de chauffer 1 000 logements du quartier de Moulon et le futur complexe aquatique du plateau de Saclay. Le dispositif fait grimper la part des énergies renouvelables du réseau de chaleur Paris-Saclay, qui passera de 50% à 65%.

ORSAY

EXPÉRIMENTATION DE CIRCULATION AU GUICHET

Dans le cadre de son plan vélo, la ville d'Orsay lance une expérimentation de révision du sens de circulation dans le secteur entre l'Yvette et le Guichet, du 22 avril jusqu'en octobre 2024. Les aménagements proposés par la commune visent à encourager les mobilités actives, apaiser la circulation et éviter les transits pouvant saturer le quartier. La ville recueille les retours d'usagers durant la phase d'expérimentation via la plateforme : <https://participez.mairie-orsay.fr/>

Dans le cadre du transfert de voirie, l'agglomération est en charge de la mise en place des aménagements temporaires

OFFRE DE SANTÉ

L'HÔPITAL PARIS-SACLAY

SERVICES, SPÉCIALITÉS, NOUVEAUTÉS ET TRANSFERTS : DÉCOUVREZ VOTRE NOUVEL HÔPITAL

Après 3 ans de travaux, le nouvel hôpital Paris-Saclay est prêt à accueillir ses patients à partir du 3 juin 2024. Il devient l'hôpital public de référence pour le bassin de population du nord de l'Essonne. Si l'offre de santé et les équipes sont pour l'essentiel constituées des services actuels des sites orcéens et longjumellois, l'hôpital Paris-Saclay proposera un certain nombre de nouveautés.

Une plus grande synergie entre les spécialités : un accès facilité à l'ensemble des avis de spécialistes, à l'imagerie et aux services médico-techniques, ainsi que le développement d'expertises telles que la diabétologie ou la gastroentérologie.

Le développement de l'activité de chirurgie avec un plateau commun d'hospitalisation et un bloc opératoire neuf et dimensionné aux besoins de soins. Les capacités d'hospitalisation en chirurgie ambulatoire sont accrues. Les chirurgies ORL, gynécologique, orthopédique, viscérale et urologique sont développées. Un robot chirurgical est accessible via une coopération avec l'hôpital Bécclère.

Un renforcement de l'offre de soin de neurologie avec l'ouverture d'un hôpital de jour permettant d'organiser une série d'examen et d'obtenir rapidement bilans et soins.

Un nouveau service de médecine infectieuse avec 9 lits dédiés aux pathologies infectieuses et tropicales.

Une coopération renouvelée en oncologie avec l'Institut Curie et un projet de centre dédié aux cancers touchant les femmes, ainsi qu'un **nouveau centre de soins post cancer** incluant des thérapies non médicamenteuses (sophrologie, socio-esthétique, psychologie, diététique, etc.)

Le développement d'une offre en endocrinologie : consultations de diabétologie et **ouverture d'un hôpital de jour dédié aux maladies métaboliques et liées à l'obésité.**

Un service universitaire de gastro-entérologie en partenariat avec l'AP-HP : un service de 9 lits dirigé par le chef du service hépato-gastro-entérologie et nutrition de l'hôpital Bécclère.

Une offre complète en gynécologie obstétrique : la maternité est dimensionnée pour une prise en charge jusqu'à 4 000 accouchements par an. Il est prévu d'augmenter le nombre de consultations et de créer de nouveaux créneaux spécialisés comme pour l'endométriose et les douleurs pelviennes. Une nouvelle prise en charge en hôpital de jour sera proposée notamment pour l'endométriose et le diabète gestationnel.

L'augmentation des capacités d'hospitalisation en pédiatrie : elle permettra de développer la prévention et la prise en charge des maladies chroniques, ainsi que les troubles du neuro-développement. Une unité dédiée aux adolescents est également créée.

Une gériatrie qui favorise les admissions non programmées des personnes âgées et évite le passage aux urgences.

Toute l'information sur l'offre de santé est sur le site de l'hôpital : <https://www.gh-nord-essonne.fr/>

📍 Hôpital Paris-Saclay | 1 parvis de l'hôpital, quartier Corbeville 91400 ORSAY

UN BÂTIMENT ACCESSIBLE ET ÉCO-CONÇU

Ce nouvel hôpital s'inscrit dans une démarche de certification Haute Qualité Environnementale (HQE). L'objectif affiché est de garantir la qualité de service pour les patients, de travail pour le personnel et la préservation de l'environnement. Le bâtiment a été conçu dans une approche bioclimatique, et raccordé au réseau de chaleur urbain peu carboné (60% d'énergies renouvelables). Les énergies dégagées par le fonctionnement hospitalier seront également récupérées. Il faudra attendre le cycle naturel de pousse, mais les abords et espaces ouverts de l'hôpital ont été végétalisés (166 arbres plantés). Un dispositif de tri des biodéchets est également expérimenté.

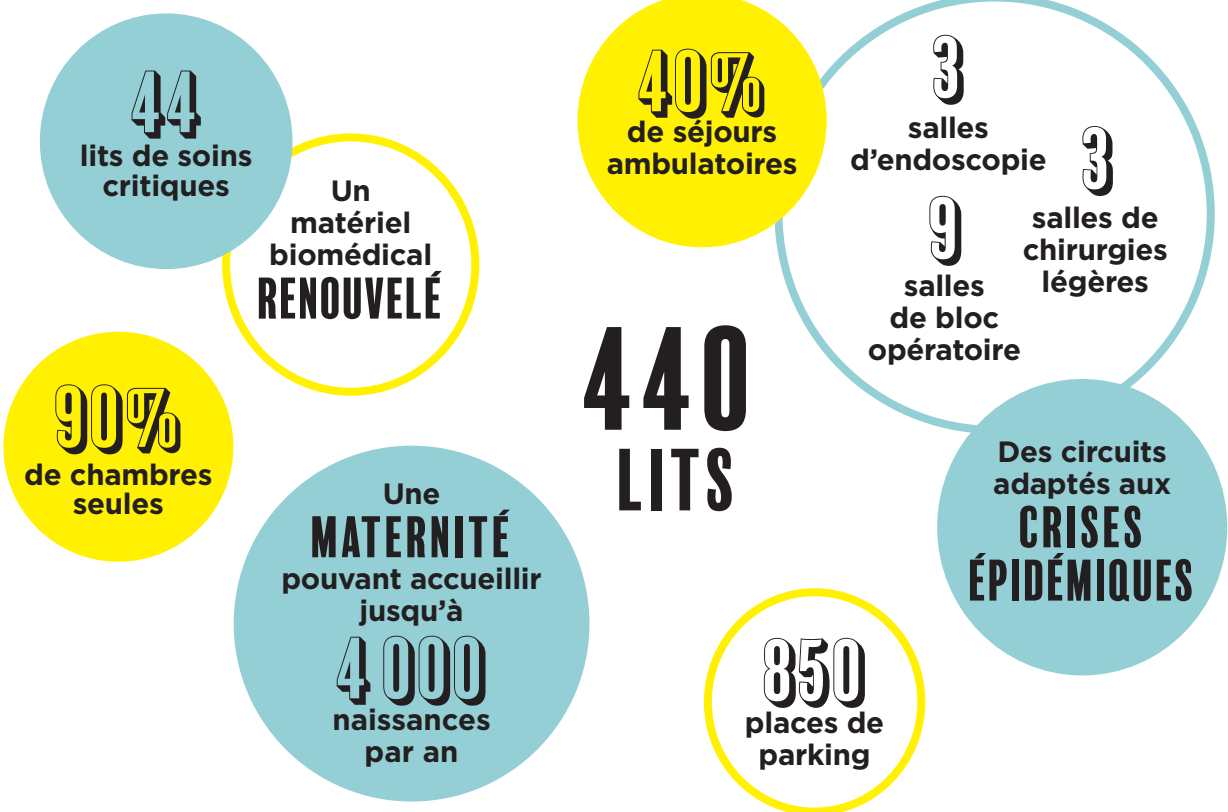
Question accès, l'hôpital Paris-Saclay est connecté au réseau de transport en commun avec un arrêt de bus et des modifications de lignes sur les lignes 91-05, 91-06, 91-10 et les lignes 3 et 199. Il est situé à proximité immédiate de l'axe N118 et la future ligne 18 offrira en 2026 un accès supplémentaire.

UNE OFFRE DE SOIN MAINTENUE SUR LES SITES DE LONGJUMEAU ET JUVISY

À Longjumeau, l'hôpital actuel continuera de proposer une offre de santé de proximité, centrée sur les maladies chroniques et la prise en charge des personnes âgées. Il disposera d'un service d'urgences adultes 24H/24, d'un Centre de Consultation de Soins Urgents (CCSU) et d'un SMUR, des services de médecine et de soins palliatifs, des soins médicaux et de réadaptation gériatriques, consultations dans toutes les spécialités, suivis de grossesse jusqu'à 8 mois. Le site accueillera également la Maison des femmes Olympe pour les violences faites aux femmes, un centre d'orthogénie (IVG) ainsi qu'un centre d'imagerie privé. En parallèle, le GHNE travaille activement avec la mairie et la Communauté d'agglomération sur un projet de reconstruction de l'hôpital de proximité de Longjumeau et sur la reconversion urbaine du site actuel.

À Juvisy, une profonde reconfiguration est en projet avec la construction par le groupe INICEA CLARIANE d'une structure dédiée à la réadaptation (180 lits et 43 places d'hospitalisations de jour). Il prévoit le maintien de l'offre d'urgence et l'installation du SMUR du GHNE. En attendant, et à partir du 28 juin, le service d'urgence du centre hospitalier de Juvisy-sur-Orge est installé au centre hospitalier de Longjumeau. Des consultations sans rendez-vous seront assurées de 9h à 21h à partir de juillet. (L'antenne SMUR existante est maintenue.)

Le site d'Orsay, à proximité immédiate du nouvel hôpital Paris-Saclay, fait l'objet d'une étude de requalification urbaine, portée par la ville et la Communauté d'agglomération.



URGENCES MÉDICALES ORGANISATION À PARTIR DU 28 JUIN

- Urgences pédiatriques à Paris-Saclay 24H/24
- Urgences gynécologiques et obstétricales à Paris-Saclay – 24H/24
- Un service d'accueil d'urgences adultes à Paris-Saclay 24H/24
Les urgences de Saclay assureront l'ensemble des prises en charge, dont les alertes AVC. Le site sera doté d'un service de soins critiques, d'un bloc opératoire et de l'ensemble des spécialités médicales et chirurgicales.
- Un service d'urgences adultes à Longjumeau 24H/24
Le service prendra en charge toutes les urgences adultes. Les patients nécessitant des prises en charge spécialisées (chirurgicale, gynécologique, soins intensifs, neurologiques, cardiologiques) seront transférés à Paris-Saclay. Le Centre de consultations et soins urgents accueillera des patients de 10h à 21h.
- Des consultations sans rendez-vous à Juvisy-sur-Orge de 9h à 21h
Le Centre de soins non programmés assurera des consultations sans rendez-vous ne relevant pas d'une prise en charge spécialisée.

L'OFFRE DE SANTÉ DE L'HÔPITAL PARIS-SACLAY

- Des urgences adultes et pédiatriques
- Des blocs opératoires et services de chirurgie (viscérale, orthopédique, urologique, ORL, maxillofaciale)
- Des services de médecine, gériatrie, oncologie et pneumologie
- Un service de médecine infectieuse (NOUVEAU)
- Un service universitaire de gastro-entérologie (NOUVEAU)
- Un service de neurologie et une unité de soins intensifs neuro-vasculaires
- Un hôpital de jour de neurologie (NOUVEAU)
- Un service et une unité de soins intensifs de cardiologie
- Des consultations de toutes spécialités
- Un hôpital de jour dédié aux maladies métaboliques (NOUVEAU)
- Une maternité pouvant accueillir jusqu'à 4 000 accouchements
- Gynécologie médicale et chirurgicale
- Des plateaux médico-techniques : laboratoire, pharmacie, stérilisation, imagerie.

Cet hôpital vient renforcer l'offre de soins tout en ouvrant la voie à l'hébergement de nouvelles spécialités sur le territoire.

Nous sommes fiers d'accueillir cet équipement !

Lucie Sellem
Présidente-déléguée à la santé et aux affaires sociales de la Communauté d'agglomération Paris-Saclay
Maire de Gometz-le-Châtel



Cette année, 4552 élèves sont inscrits au sein du réseau

CONSERVATOIRES INSCRIPTIONS RENTRÉE 2024/25

Les inscriptions de rentrée aux 9 conservatoires de l'agglomération sont ouvertes jusqu'à mi-juillet. Le réseau intercommunal propose un large éventail d'activités, de l'éveil au niveau préprofessionnel, dans plus de 70 disciplines en musique, danse, théâtre et arts plastiques. Le réseau rend également accessible la pratique de la musique pour les élèves en situation de handicap. Un accueil adapté à toutes les pathologies est ainsi proposé par des référents handicaps présents dans chaque conservatoire. Une classe Handi'artistes dédiée existe depuis 2019 au CRD Paris-Saclay et des Classes à Horaires Aménagés aux conservatoires de Chilly-Mazarin, Orsay et Palaiseau.

Toute l'année, une programmation culturelle anime les conservatoires : concerts, auditions de classes, projets collectifs des élèves de tous les conservatoires, mais également rencontres entre musiciens pros, amateurs et élèves et événements grand public. Enfin, et surtout, un enseignement artistique reconnu de grande qualité!

Détails par conservatoire et information détaillée sur les inscriptions sur paris-saclay.com, rubrique « Vivre ici » puis « Conservatoires ».

DANS LE COIN

DESTINATION PARIS-SACLAY : LE FILM !

(Re)connectez-vous ici. C'est la promesse du clip touristique de l'Office du Tourisme « Destination Paris-Saclay ». Diffusé dans les salles de cinéma et largement partagé sur les réseaux (n'hésitez pas!), ce court film présente les atouts de notre territoire. Tourisme nature, tourisme d'affaires et tourisme scientifique, les atouts des 27 villes se dévoilent pour attirer les visiteurs dans nos coins! Nous sommes pleins de ressources.

La preuve en images →

(Les pépites de l'office du tourisme sont à retrouver ici : destination-paris-saclay.com)

CONNEXION EMPLOI JOB DATING ÉTUDIANTS ET DIPLÔMÉS

L'édition 2023 avait été l'occasion de plus d'une soixantaine de contrats signés. L'agglo Paris-Saclay réitère le dispositif, toujours au sein de la résidence étudiante ECLA, partenaire de l'événement, le jeudi 23 mai. Recrutement et ateliers au programme, ouverts aux étudiants et jeunes diplômés du territoire.

Vous êtes étudiant ou diplômé (Bac+2 à Bac+ 5 ou plus), en recherche d'un CDD, CDI, d'une alternance ou d'un stage ? Ne manquez pas le Job dating du 23 mai. Rendez-vous de 14h à 19h à la résidence ECLA Paris Massy-Palaiseau pour tenter de décrocher un contrat.

Comme l'an passé, une vingtaine de collectivités et d'entreprises locales seront présentes pour recruter. Vous pourrez y rencontrer des représentants, entre autres, d'Ericsson, BNP, Systematic, Nokia,

lvalua et bien d'autres. Les offres d'emploi sont consultables sur place. À pourvoir : des postes en informatique, commerce, marketing, logistique, industrie ou encore en ingénierie.

En plus des stands des entreprises où les candidats pourront diffuser leur CV, voire passer de premiers

entretiens, un atelier « Différent et gagnant : les clés pour candidater intelligemment », sera proposé par le cabinet de conseil « Je sais où je vais ». L'objectif : aider étudiants et diplômés à appréhender l'entretien avec le recruteur en travaillant leur message et leur présence. Le petit plus : vous pourrez repartir avec une photo d'identité spéciale CV réalisée sur place par un photographe professionnel. La photo est numérique et envoyée par mail.

Inscrivez-vous dès maintenant sur paris-saclay.com (rubrique agenda)

“

Sylvie Boudoux, directrice de la société Wattdesign

« Face à la signature d'un nouveau contrat avec un des plus gros opérateurs téléphoniques français, nous allons faire face à un grand développement de l'entreprise et souhaitons agrandir nos équipes avec des ingénieurs, des commerciaux et modélistes BIM. Ayant déjà deux jeunes ingénieurs issus de Paris-Saclay, ce job dating est une opportunité pour nous de recruter des jeunes diplômés dans le même esprit ».

Sophie Bermond, directrice de Nokia Paris-Saclay

« 2023 a signé la première participation de Nokia au job dating. Une journée intense qui nous a permis de rencontrer plusieurs candidats et de gagner une belle visibilité auprès des jeunes ou futurs diplômés du territoire. Nous avons ainsi pu partager nos opportunités et les défis auxquels nous devons faire face ».

ARTISANS-COMMERÇANTS : INSCRIVEZ-VOUS AUX DISPOSITIFS GRATUITS D'ACCOMPAGNEMENT

L'agglomération et la Chambre de Commerce et d'Industrie de l'Essonne organisent des accompagnements avec prise en charge complète pour les artisans et commerçants de Paris-Saclay. Pour cette année, encore quelques places : prenez la vôtre !

Besoin de vous former ? D'évoluer vers le e-commerce ou de compléter votre offre en ligne ? Suivez le Parcours Numérique Commerçant. Animé par un conseiller spécialisé de la CCI Essonne, ce parcours mixte des rendez-vous individuels et collectifs. Il propose notamment la réalisation d'un diagnostic numérique, des ateliers thématiques, un coaching individuel, des accompagnements dispensés par Google et un suivi post-coaching. L'objectif ? Acquérir et monter en compétences en validant différentes étapes pendant votre démarche d'apprentissage.

Vous aidez à réduire votre facture énergétique, c'est le but du dispositif Baisse les Watts. Il aide les TPE et PME à mieux appréhender et comprendre leur consommation énergétique et à engager des actions d'économie d'énergie. En ligne de mire, une réduction possible jusqu'à 30% de la facture énergétique. (<https://www.baissesleswatts.fr/>)

Plus d'infos sur les dispositifs proposés dans le cadre du partenariat CCI/agglo : <https://www.essonne.cci.fr/la-cci-essonne-sur-la-communauté-paris-saclay> (15 accompagnements prévu en 2024)

N'hésitez pas à contacter le service Développement économique de l'agglo pour toute demande d'accompagnement, conseil ou informations complémentaires : deveco@paris-saclay.com

Chaque trimestre, l'agglo organise des rencontres des managers de ville et référents Commerce



INNOVATION PUBLIQUE

VOUS AVEZ UN PRODUIT À TESTER ? ON VOUS ACCOMPAGNE !

Labellisée « Territoire d'expérimentation », l'agglo accompagne toute l'année les solutions innovantes au service de la modernisation de son action publique. Une idée, un produit ou un service à tester dans le domaine des mobilités, de l'environnement, de l'urbanisme, des déchets, du numérique, etc. ? L'agglo vous connecte aux acteurs de l'innovation et à l'écosystème Paris-Saclay, mais peut aussi vous aider financièrement dans le cadre du Fonds Intercommunal pour l'Expérimentation de Solutions Territoriales Adaptées (FIESTA). Résidant du territoire, étudiant ou entrepreneur, bénéficiez du dispositif et boostez le développement de votre projet.

Intéressé(e) ? Contactez Virginie Fourmond, chargée de mission innovation à virginie.fourmond@paris-saclay.com ou au 06 84 68 91 80

LUCIE GUEYFFIER J'AI COCRÉÉ UN JEAN POUR LES FEMMES SOUFFRANT D'ENDOMÉTRIOSE.

Le jean, c'est l'élément essentiel d'une garde-robe. Soirée, travail, sortie en famille... on peut le porter en permanence. Pourtant, beaucoup de femmes ont dû renoncer à cet indispensable mode. La raison : endométriose, douleurs de règles, ballonnements. Pour ces femmes, Lucie Gueyffier, Orcéenne, a cocréé un jean qui aide le quotidien.

« I have a dream : que la santé des femmes ne soit plus négligée ». Depuis février 2020, Lucie Gueyffier conçoit et vend des vêtements et accessoires qui jouent le rôle de soins de confort dans les périodes de vie plus compliquées (chambres implantables, perfusions, etc.) via son entreprise orcéenne Rue du Colibri. En juin 2022, elle lance le développement d'un nouveau produit : le Serenity jean, un jean adapté aux symptômes ressentis par les femmes souffrant d'endométriose, une maladie gynécologique inflammatoire chronique. *« Tout a commencé suite à l'appel de Nathalie Lopez Desroches. Atteinte d'endométriose depuis 15 ans, elle rêvait de pouvoir porter un jean et nous a proposé d'en créer un ».* Lucie se lance avec un objectif, diminuer les inconforts des endogirls.

2 millions de femmes en souffrent en France, soit 1 personne sur 10, selon le Ministère de l'Enseignement supérieur et de la Recherche.

Designé avec et pour des « endogirls »

Pour concevoir le modèle, Lucie a testé le prototype auprès de femmes souffrant de la maladie. Leurs retours ont été précieux pour comprendre leurs symptômes et ajuster le vêtement en fonction.

D'apparence, ce jean est comme un autre, volontairement mode. Ce sont les détails qui font la différence. La fermeture éclair a disparu et laisse place un système de boutons à pression à 3 niveaux, placés sur les côtés. Cet ajustement réglable permet d'échapper aux frottements sur la partie abdominale - souvent sensible pour les femmes atteintes d'endométriose - et d'éviter la compression lors des phénomènes d'« endobelly » (ventre qui gonfle). *« On offre une solution pour que les femmes ne soient pas obligées de se retrouver braguette ouverte et ventre à l'air pour atténuer le serrage du jean ».* Sur la matière, la différence joue aussi. Avec 99% de coton et 1% d'élasthanne, le jean reste agréable à porter. Pour le moment, une seule coupe de jean existe, mais Lucie souhaite désormais étendre sa gamme.

Pour découvrir l'ensemble des vêtements adaptés Rue du Colibri : <https://ruecolibri.com/>



“
**Un objectif,
diminuer les
inconforts des
endogirls.**”



HELENA SILVA JE VENDS UN PAPIER PEINT LIQUIDE, ÉCOLOGIQUE ET 100 % RÉUTILISABLE

Habitante de Chilly-Mazarin, Helena Silva a importé du Brésil l'Ecopaper. Un papier peint liquide qui modernise cet élément déco parfois considéré comme démodé. Avec ce concept et son magasin Ecodecor, unique en France, elle a obtenu, en novembre, le prix du jury lors des rendez-vous de l'entrepreneuriat d'Orly Paris.

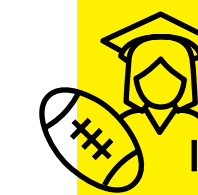
Proposer des revêtements muraux décoratifs et écologiques, c'est le concept d'Ecodecor. Cette société brésilienne a ouvert sa première boutique européenne... à Longjumeau. À sa tête, Helena Silva est ravie de faire découvrir l'Ecopaper. *« Décliné en plus de 300 couleurs et textures, ce papier peint liquide est un mélange d'eau et de fibres textiles (soie, coton...) ». Une composition simple qui le rend, sans produits chimiques ni odeurs, isolant et résistant au feu ».*

Même pas besoin de colle !

En le mélangeant avec de l'eau, la colle naturelle des fibres se libère. Un véritable gain de temps et d'argent (sans oublier les heures de ponçages en moins à faire). Au-delà de cette pose simplifiée, et évidemment de son écoconception, la différence majeure avec un papier peint classique, c'est son aspect réutilisable : envie de changement ? de déplacer l'Ecopaper d'un mur du salon à celui de la chambre ? Aucun problème. *« Humidifiez, grattez, réappliquez sur le mur souhaité et le tour est joué ! ».*

Et bientôt l'Ecopaper en jeans recyclés

Helena a découvert l'Ecopaper au Portugal, lorsque sa sœur l'a utilisé pour une rénovation. À l'époque, elle était encore esthéticienne et nutritionniste. C'est le confinement et une volonté de reconversion professionnelle qui l'ont amenée à la rencontre avec le co-fondateur d'Ecodecor. *« Je voulais revenir à un métier qui avait plus de sens et le côté écologique de ce produit m'a touché ».* Désormais Helena s'est associée au fondateur de la marque, et ensemble, ils continuent sur leur lancée écologique. Prochain produit à arriver sur les étals : l'Ecopaper jean. Un vêtement composé uniquement de jeans recyclés ! ecodecorfrance.fr



100% FÉMININE

1^{re} Rugby académie à Paris-Saclay, plus précisément à Orsay.

Cette initiative, c'est le fruit de l'ex-joueuse internationale de rugby, Lénéaï Corson.

L'objectif : faire découvrir le sport aux jeunes filles. Mais pas que ! L'académie propose plusieurs temps forts pour les filles âgées de 13 à 16 ans, débutantes ou confirmées : rugby, nutrition saine et durable, cours d'anglais, ateliers (cuisine, menstuations, communication), sensibilisation à l'environnement, rugby à 7 en fauteuil et yoga rugbygirlacademie.com

165 DOSSIERS

Instruits par le service d'Application du Droit des Sols (ADS) depuis janvier 2024.

C'est un des atouts de l'intercommunalité : la mutualisation ! Le service ADS instruit les autorisations d'urbanisme pour 9 communes : Ballainvilliers, Gometz-le-Châtel, Igny, Monthéry, Nozay, Saint-Aubin, Vauhallan, Villiers-le-Bâcle et Wissous.

90

C'est le nombre d'écoliers qui ont bénéficié du

DISPOSITIF DEMOS depuis 2021



Ce Dispositif d'Éducation Musicale et Orchestrale à vocation Sociale, propose un apprentissage de la musique classique à des enfants issus des quartiers dit « politique de la ville » de Chilly-Mazarin, Les Ulis, Longjumeau et Massy et ne disposant pas, pour des raisons économiques, sociales et culturelles, d'un accès facile à cette pratique dans les institutions existantes. Forte de son succès, cette aventure collective et musicale repart pour une nouvelle saison 2024-2027.

Pour vibrer avec eux



Erratum

Deux petites erreurs se sont glissées dans votre précédent Paris-Saclaysien. Le pont de Balizy n'est pas le plus vieux pont d'Europe, mais d'Île-de-France : record tout de même !

À Épinay-sur-Orge, la télérelève est accessible depuis 2012 et non depuis début 2024 comme indiqué dans l'article « Télérelève et équipement : les bons tuyaux pour économiser l'eau ».

L'AGENDA ÉCO

TEDX SACLAY

ENTRE VISIBLE ET INVISIBLE

29 JUIN AU PALAIS DES CONGRÈS À MASSY

Création, perception, science, nature, corps et santé : autant de déclinaisons pour autant d'histoires racontées entre visible et invisible. C'est la nouvelle promesse du 9^e TEDx Saclay et des 10 orateurs (chercheurs, artistes, enseignants, entrepreneurs, étudiants...) qui embarqueront le public, chacun en moins de 20 minutes sur le fameux

tapis rouge. Chaque année ce sont environ 1 000 personnes qui assistent au TEDx, en live et dans les nombreux sites de retransmission. Organisé par le collectif des i-connecteurs, avec le soutien de l'agglo, l'événement s'accompagne d'un village innovation : espace d'expérience et de nouvelles technologies.

Billetterie sur tedxsaclay.com

PARIS-SACLAY SUMMIT

LA 2^E ÉDITION EST DÉJÀ PROGRAMMÉE !

12 FÉVRIER 2025

Le succès a dépassé les espérances. Le premier Paris-Saclay Summit Choose Science a réuni plus de 2 300 visiteurs et 300 lycéens à l'EDF Lab fin février. Porté par des intervenants de renom, chercheurs internationaux, Prix Nobel, décideurs politiques et économiques, le sommet a réuni son pari et replacé les sciences au cœur des grands enjeux sociétaux actuels

et à venir. Des échanges nourris, débats et réflexions, et une conviction partagée de l'excellence scientifique de l'écosystème Paris-Saclay dans la recherche mondiale. Co-organisé par Le Point, la Région Île-de-France et l'agglomération, avec le soutien du Département et en partenariat étroit avec l'Université Paris-Saclay et l'Institut Polytechnique de Paris, ce grand événement international sera renouvelé l'an prochain. Grégoire de Lasteyrie l'a annoncé en clôture : rendez-vous est pris le 12 février 2025.

Revivez toutes les tables-rondes et conférences sur la chaîne YouTube du Point



AGENDA

26
MAI

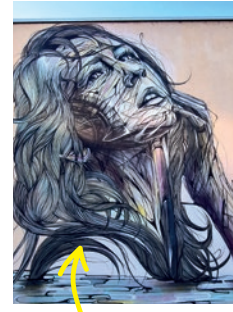


9^E ÉDITION DU TOUR PARIS-SACLAY

Avis aux VTTistes, il est de retour. RDV dimanche 26 mai, départ du château de Belleville à Gif-sur-Yvette. Organisé par l'agglomération Paris-Saclay, en partenariat avec l'association OC Gif, le Tour Paris-Saclay propose 4 boucles VTT pour que chacun roule à son niveau. Les boucles de 8 et 25 km sont accessibles à partir de 8 ans, la boucle de 44 km, plus sportive, à partir de 12 ans et celle de 66 km est conseillée à partir de 16 ans. Au total, ce sont 16 villes de Paris-Saclay qui sont traversées. L'occasion de (re)découvrir des sites emblématiques comme le Viaduc des fauvelles à Bures-sur-Yvette, les jardins de Cocagne à Vauhallan, le bois d'Aigrefoin à Gif-sur-Yvette ou encore les rigoles de Saint-Aubin. Sur le site du départ, des animations vous sont proposées : atelier d'initiation kart à pédales, démonstrations de trial par des athlètes professionnels (12h et 14h), atelier de co-réparation, et des stands d'infos vélo (recyclerie sportive, OC Gif VTT, Maison Sport-Santé Paris-Saclay).

Détails et inscriptions sur paris-saclay.com

TOUIT L'ÉTÉ



Le saviez-vous ? Ce graph qui orne le mur de la piscine d'Orsay a été réalisé par Hopare, un street-artiste mondialement reconnu.

CET ÉTÉ : DESTINATION PARIS-SACLAY ?

Découverte sensorielle des arbres, visite du Temple de la Gloire, exploration du street-art à Orsay, ateliers pour les enfants, ... l'été à Paris-Saclay est plein de découvertes. Organisées par l'Office du tourisme, les activités sont à réserver sur leur site : www.destination-paris-saclay.com

29
et
30
JUN

RECHERCHE VERS LE FUTUR, CAP SUR 2074



Le CNRS organise sur son campus, à Gif-sur-Yvette, un événement qui vous projettera dans le futur. Des scientifiques des laboratoires de Paris-Saclay viendront décrypter les grands défis de demain et donner une projection de la société dans 50 ans. À travers des conférences immersives, des tables rondes et la réalité virtuelle, le public plongera dans les territoires du futur : monde du travail, santé, exploration spatiale.

Événement ouvert aux plus de 14 ans, gratuit et sur inscription →



22
JUILLET

LES JO DÉBARQUENT À PARIS-SACLAY

Le saviez-vous ? La dernière fois que la flamme olympique est passé en France c'était en 1992. 32 ans plus tard, elle est de retour dans l'Hexagone et ce sera une première pour notre département ! La flamme Olympique sera de passage en Essonne et traversera Paris-Saclay : vous pourrez l'admirer en vrai à Massy, Marcoussis et Palaiseau. Un événement symbolique en cette année exceptionnelle de Jeux Olympiques et Paralympiques organisés à Paris, qui sera l'occasion de jours de fête.

Une programmation en cours et à retrouver pour les 3 villes sur leurs sites internet respectifs.



jusqu'
au
30
JUN

LE PRINTEMPS DE L'AGGLO C'EST EN CE MOMENT !



Jusqu'au 30 juin, profitez de sorties nature, d'observations de la faune et de la flore, d'ateliers sur les sciences participatives, de rencontres avec des experts ou encore de découvertes de jardins dans les 27 communes du territoire. Il vous reste également quelques semaines pour envoyer votre plus belle photo de nature au pas de votre porte et tenter de remporter le concours photo du printemps de l'agglomération.

Programme complet et modalités du concours sur paris-saclay.com

16
au
22
SEPT.

FESTIVAL DES ARTS DE LA RUE



Les journées du patrimoine seront encore bien animées cette année à Paris-Saclay. Durant tout le week-end, le festival intercommunal des arts de la rue « Encore les Beaux Jours » revient ! L'occasion d'entamer une balade insolite à travers les 27 communes de l'agglomération, tout en profitant de la programmation toujours surprenante de la compagnie Animakt. Détails à venir cet été sur le site de l'agglomération puis dans vos mairies et médiathèques ! Restez en veille !

28
et
29
SEPT.

36^E FESTIVAL GLOBE-TROTTERS À LONGJUMEAU

Rendez-vous au Théâtre de Longjumeau pour un voyage au bout du monde. Le temps d'un week-end, l'association Aventure du Bout du Monde (ABM) pose ses valises à Paris-Saclay pour organiser la 36e édition du Festival du film des voyageurs. 25 projections de films d'aventure et de voyage, en présence des réalisateurs. Venez à leur rencontre, écrivains, aventuriers ou baroudeurs : qui sait ? vous en ressortirez peut-être la tête pleine d'envies et de conseils pratiques pour devenir, à votre tour, un aventurier hors pair. Réservation et programme : www.festivaldesglobetrotters.fr

Pour être informé de l'actualité près de chez vous, rendez-vous sur paris-saclay.com et sur nos réseaux sociaux

