



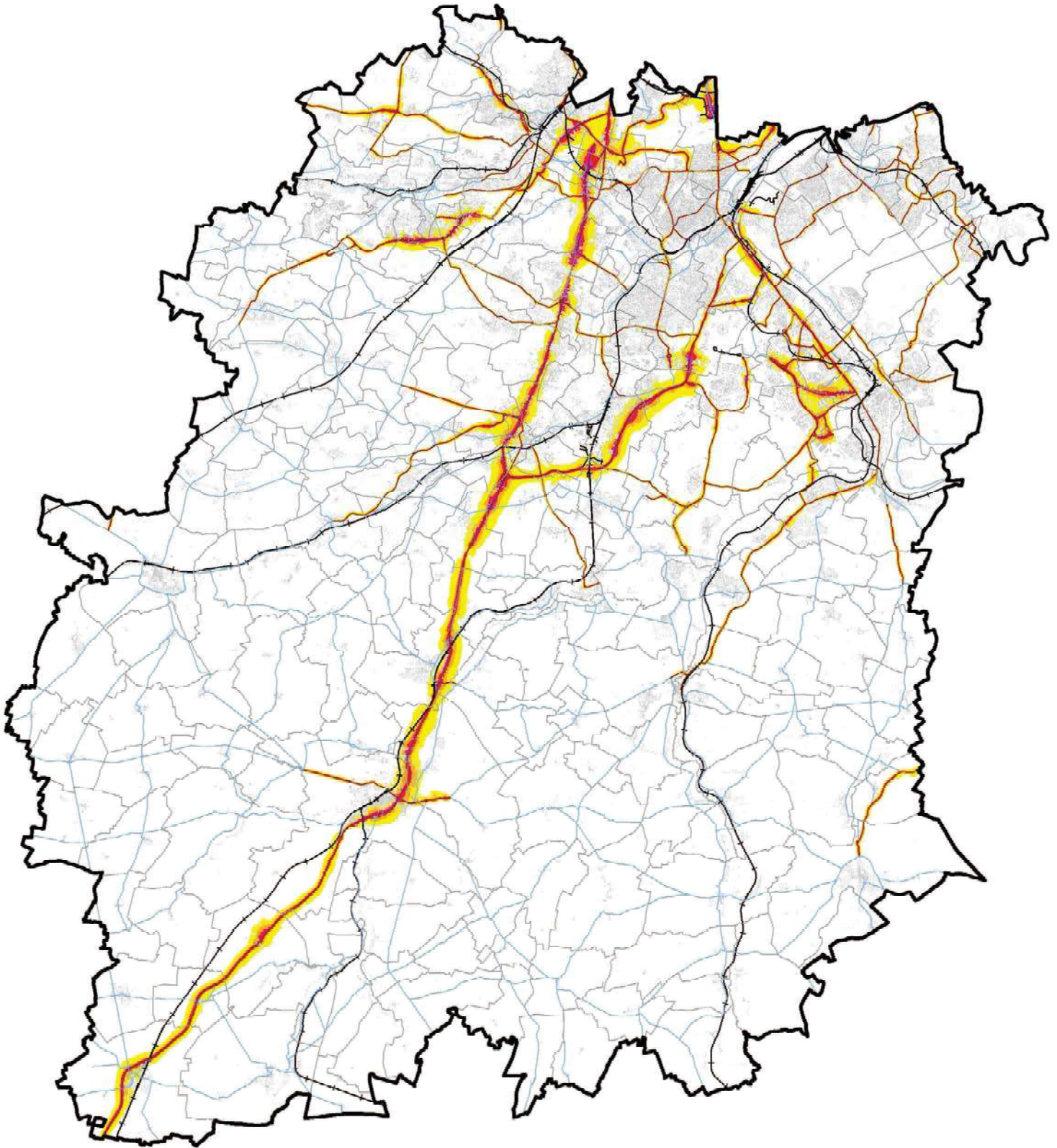
Plan de prévention du bruit dans l'environnement (PPBE)

Annexes cartographiques

Routes de compétence départementale
de plus de **3 millions** de véhicules par an

Carte de type A pour l'indicateur Lden des routes départementales de plus de 3 millions de véhicules par an

Annexe 2-a

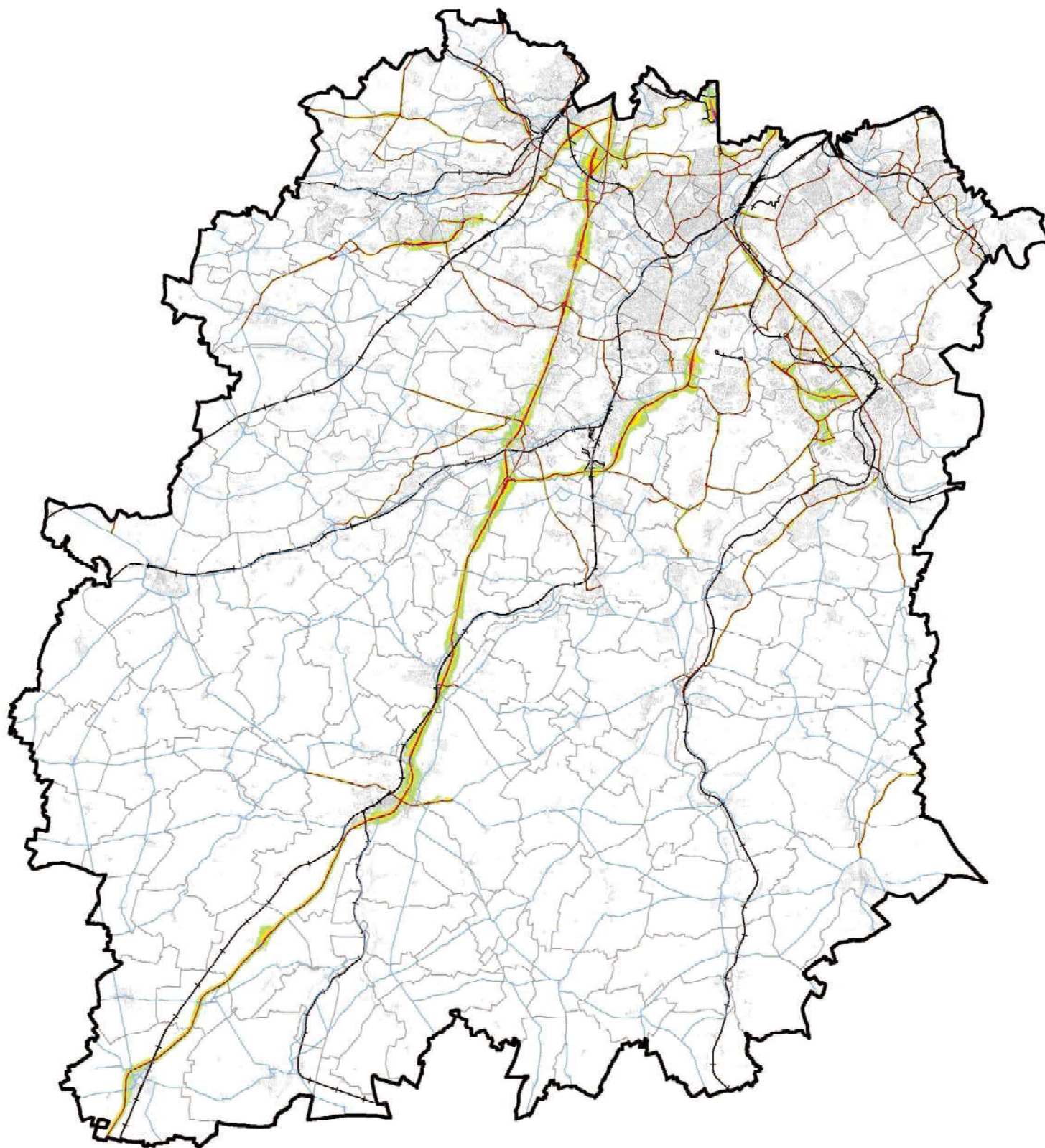


Lden en dB(A)

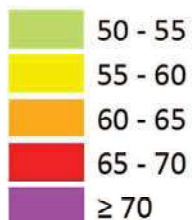


Carte de type A pour l'indicateur Ln des routes départementales de plus de 3 millions de véhicules par an

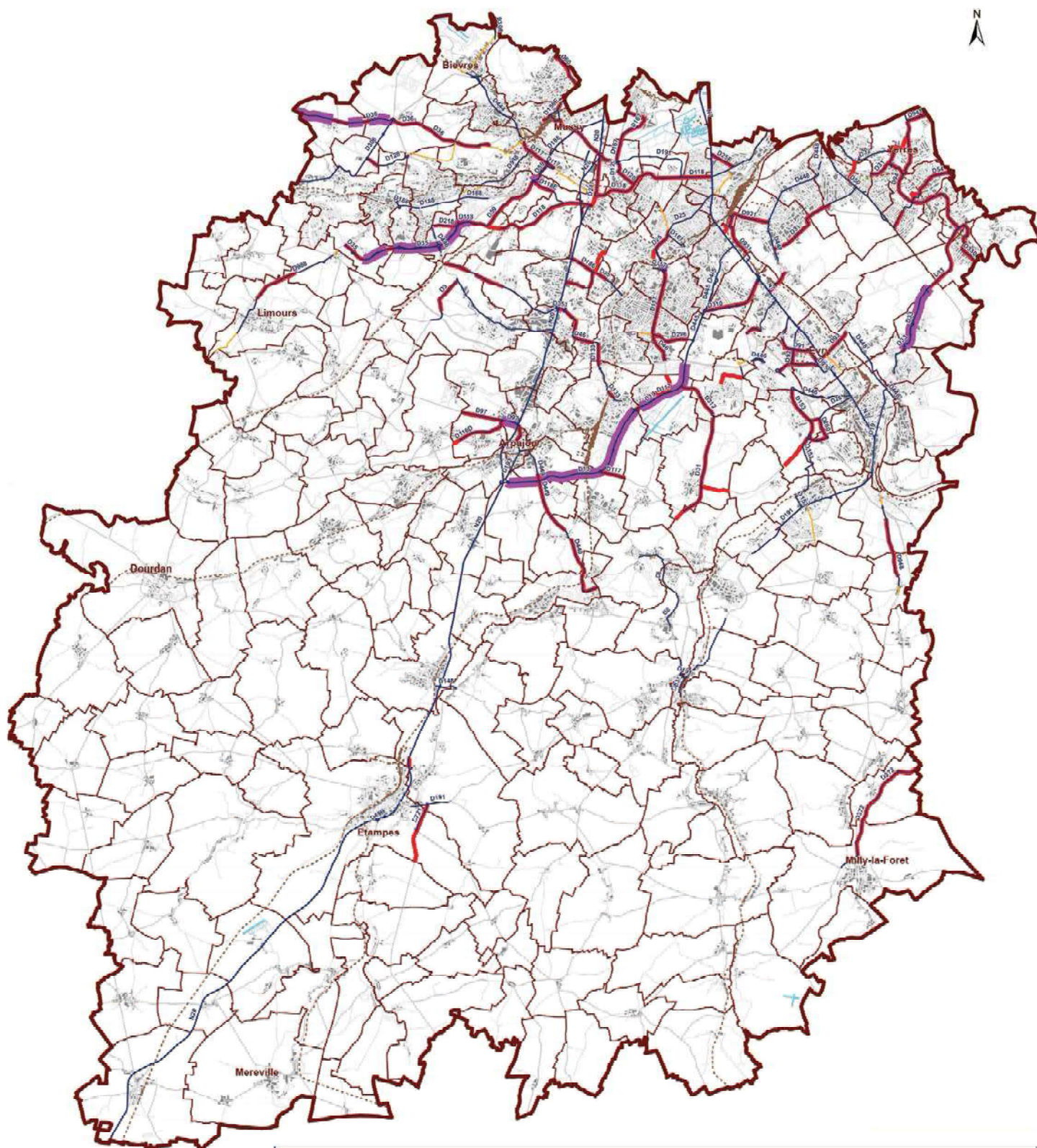
Annexe 2-b



Ln en dB(A)



ANNEXE 3 :
Carte de type B des secteurs affectés par le bruit des routes départementales (RD)
de plus de 3 millions de véhicules par an
(arrêté préfectoral n° 2005 - DDE - SEPT - 085 du 28 février 2005)



Catégorie et secteur affecté par le bruit de part et d'autre de la voie :

- Catégorie 1 - 300m
- Catégorie 2 - 250m
- Catégorie 3 - 100m
- Catégorie 4 - 30m
- Catégorie 5 - 10m

INFRASTRUCTURE :

- RD de plus de 3 millions de véh./an
- Autre route
- Voie ferrée

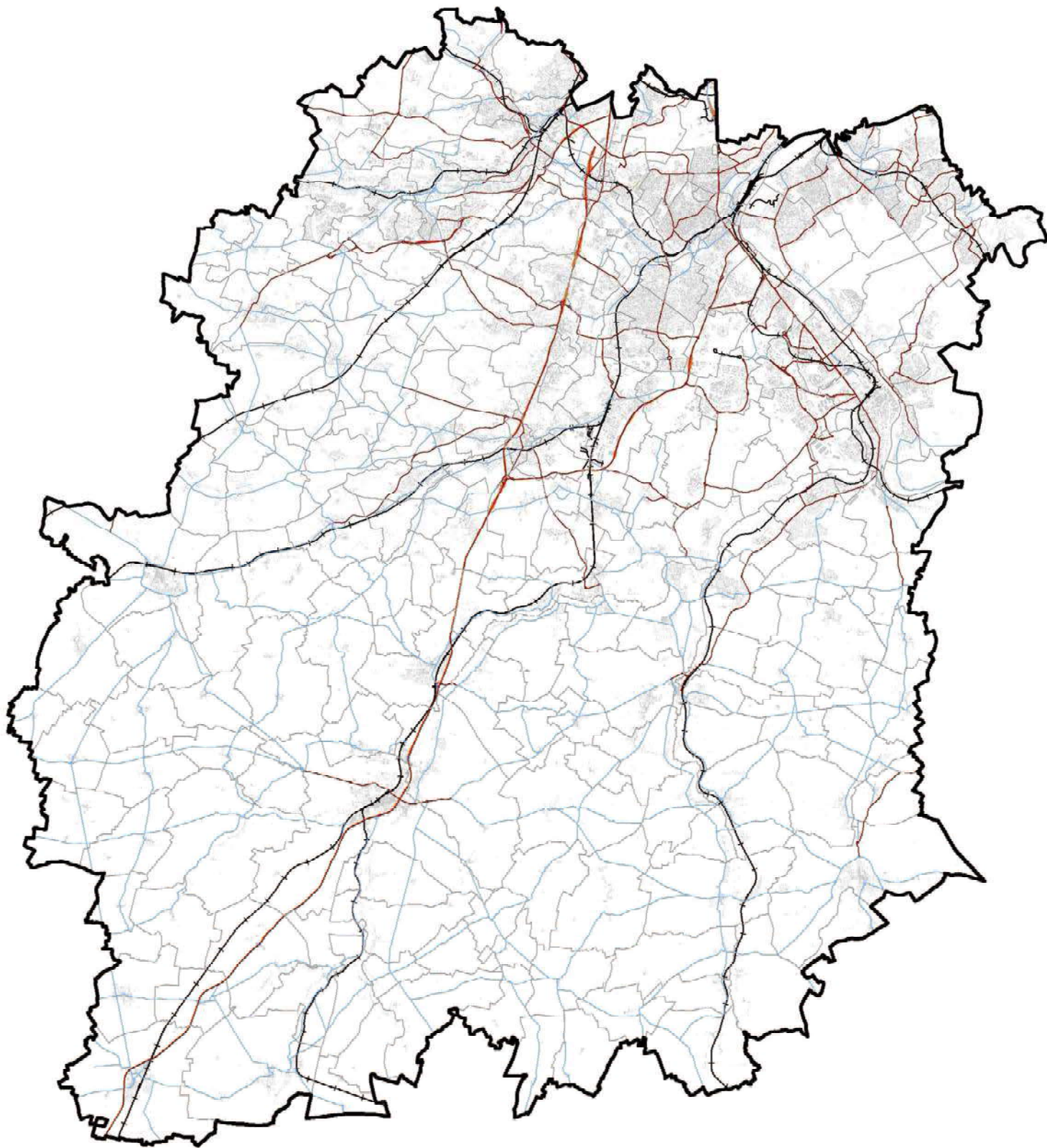
ESPACE :

- Zone urbanisée
- Limite de commune



Carte de type C pour l'indicateur Lden des routes départementales de plus de 3 millions de véhicules par an

Annexe 4-a



Lden en dB(A)

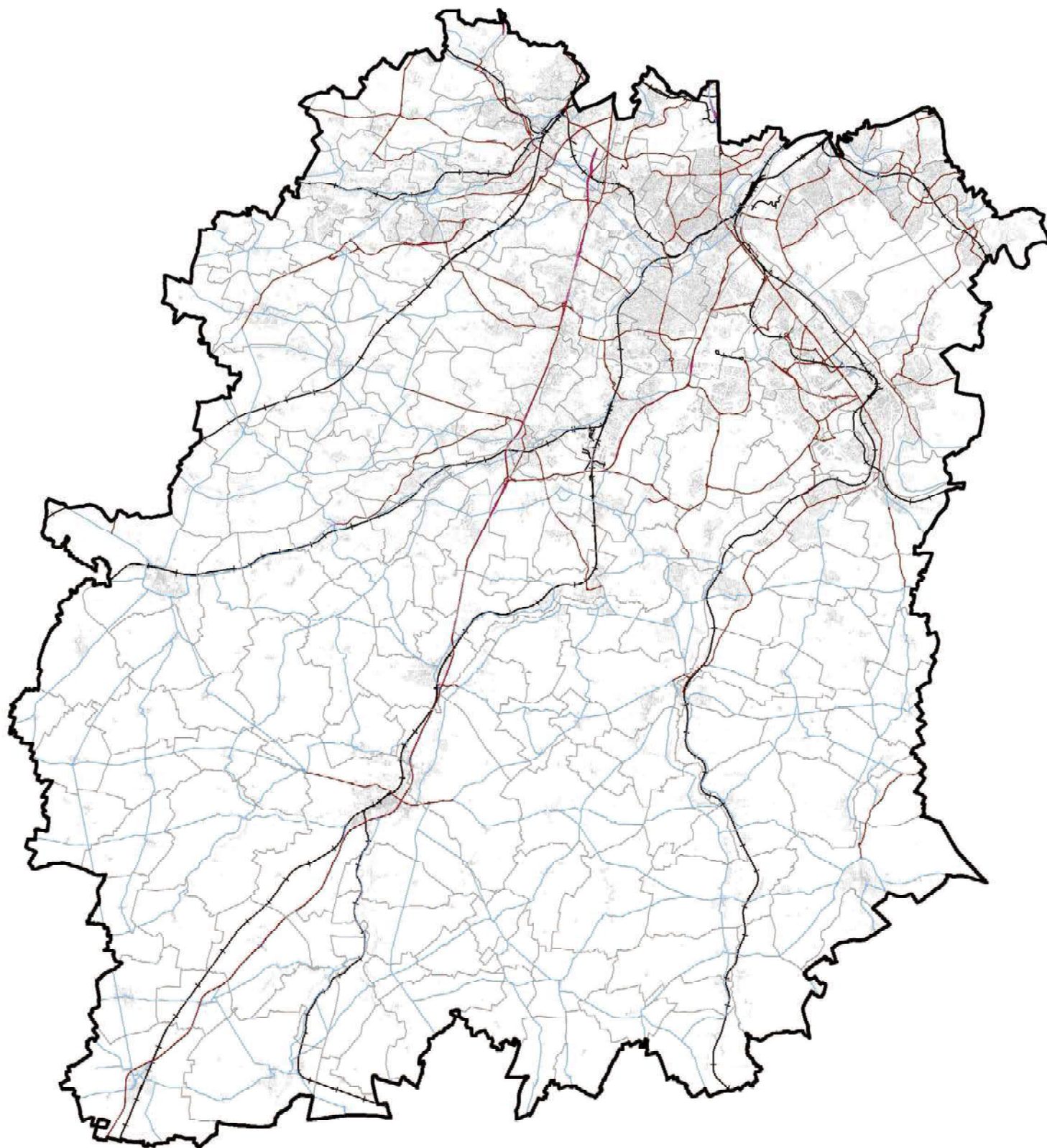
 ≥ 68

-  Limite communale
-  RD modélisé
-  RD non modélisé
-  Voies ferrées
-  Bâtiment



Carte de type C pour l'indicateur Ln des routes départementales de plus de 3 millions de véhicules par an

Annexe 4-b



Ln en dB(A)

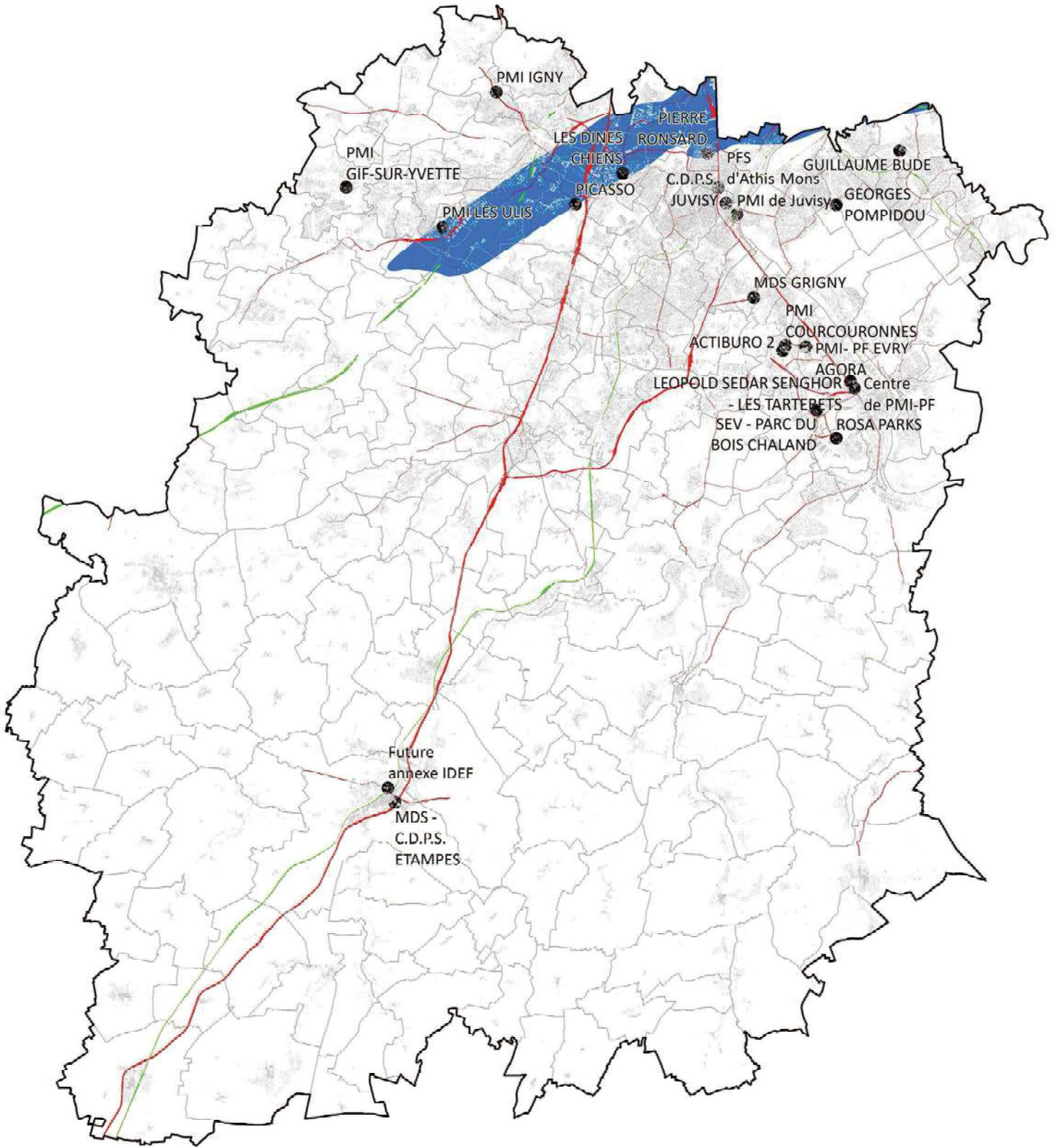
 ≥ 62

-  Limite communale
-  RD modélisé
-  RD non modélisé
-  Voies ferrées
-  Bâtiment



Carte des bâtiments départementaux en zone de dépassement de la valeur limite

Annexe 5

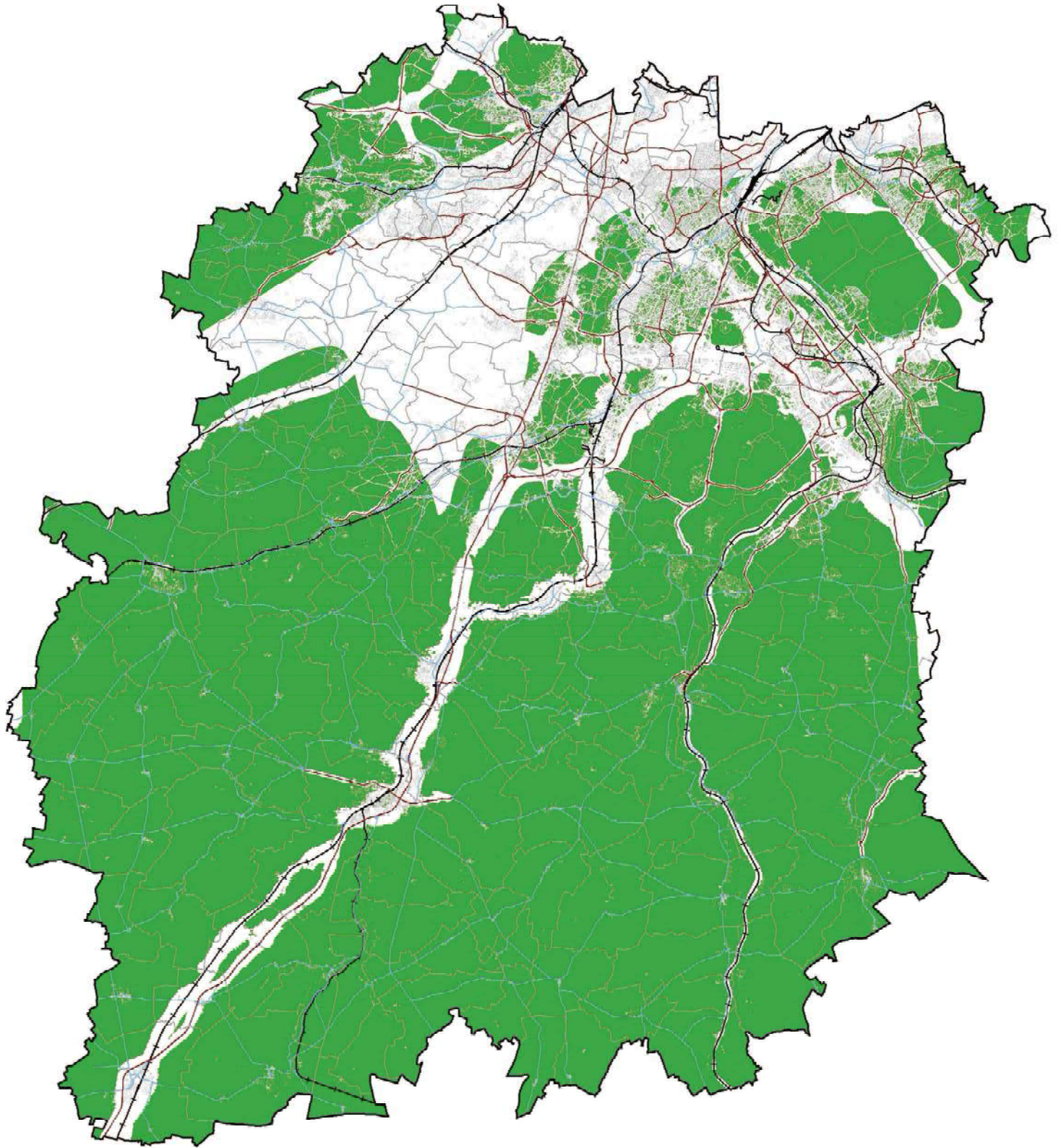








Lden en dB(A)

- Routier ≥ 68
- Ferré ≥ 73
- Aérien ≥ 55

- Limite communale
- Bâtiment
- Établissements départementaux

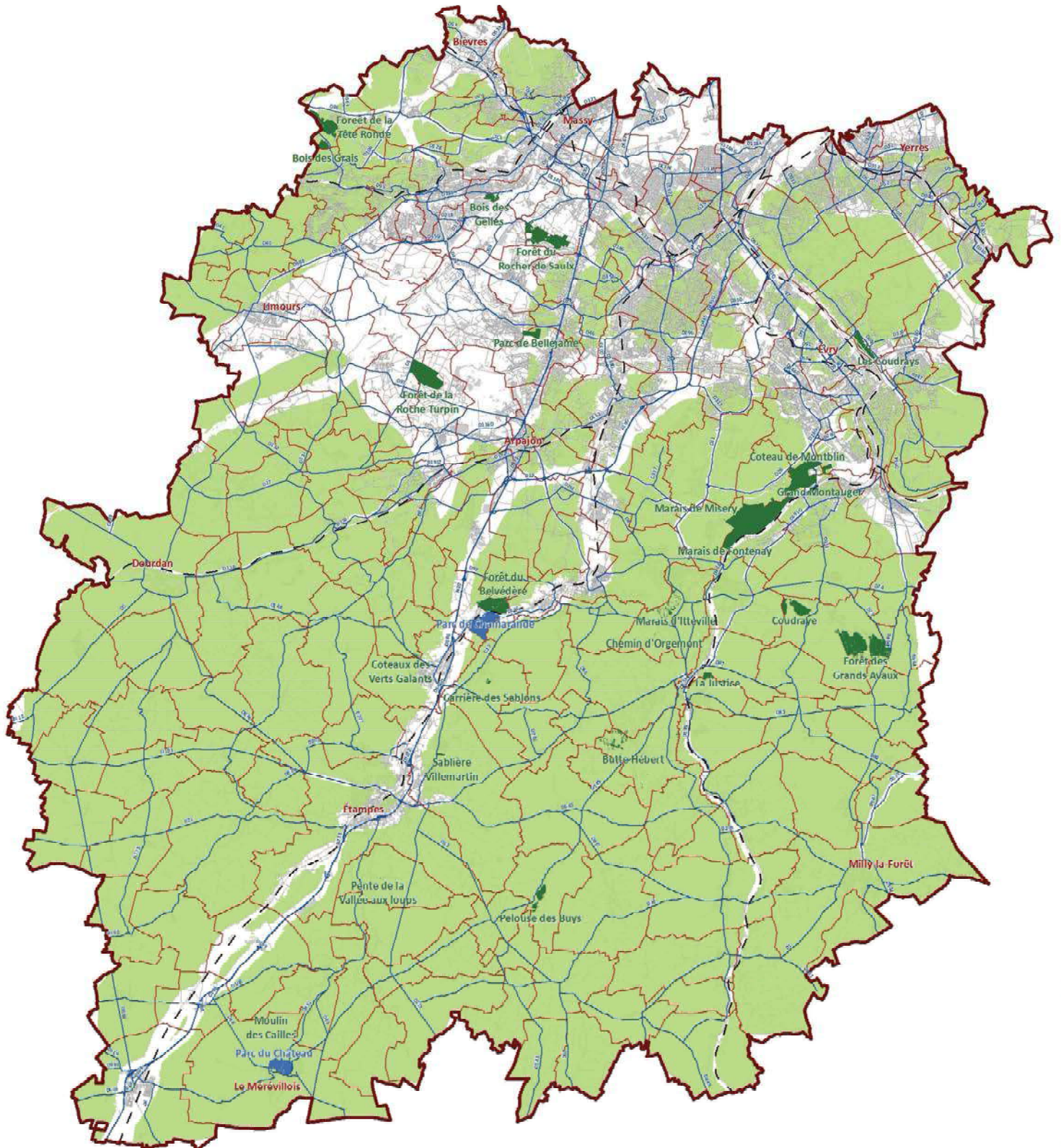
Carte des zones sous les recommandations de l'OMS pour les 3 sources de bruit (routier < 53 dB(A), ferré < 54 dB(A) et aérien < 45 dB(A)) Annexe 6



-  Zone de moindre bruit
-  Limite communale
-  Bâtiment
-  RD modélisé
-  RD non modélisé
-  Voies ferrées



**Carte des zones de ressourcement :
Espaces Nautrels Sensibles (ENS) et domaines départementaux**



ENS ET DOMAINES DEPARTEMENTAUX :

- ENS ouvert au public
- Domaine départemental

ZONE POTENTIELLE DE CALME :

- Zones Lden < 55 dB(A)

INFRASTRUCTURES :

- Route modélisée
- Route non modélisée
- Voie ferrée

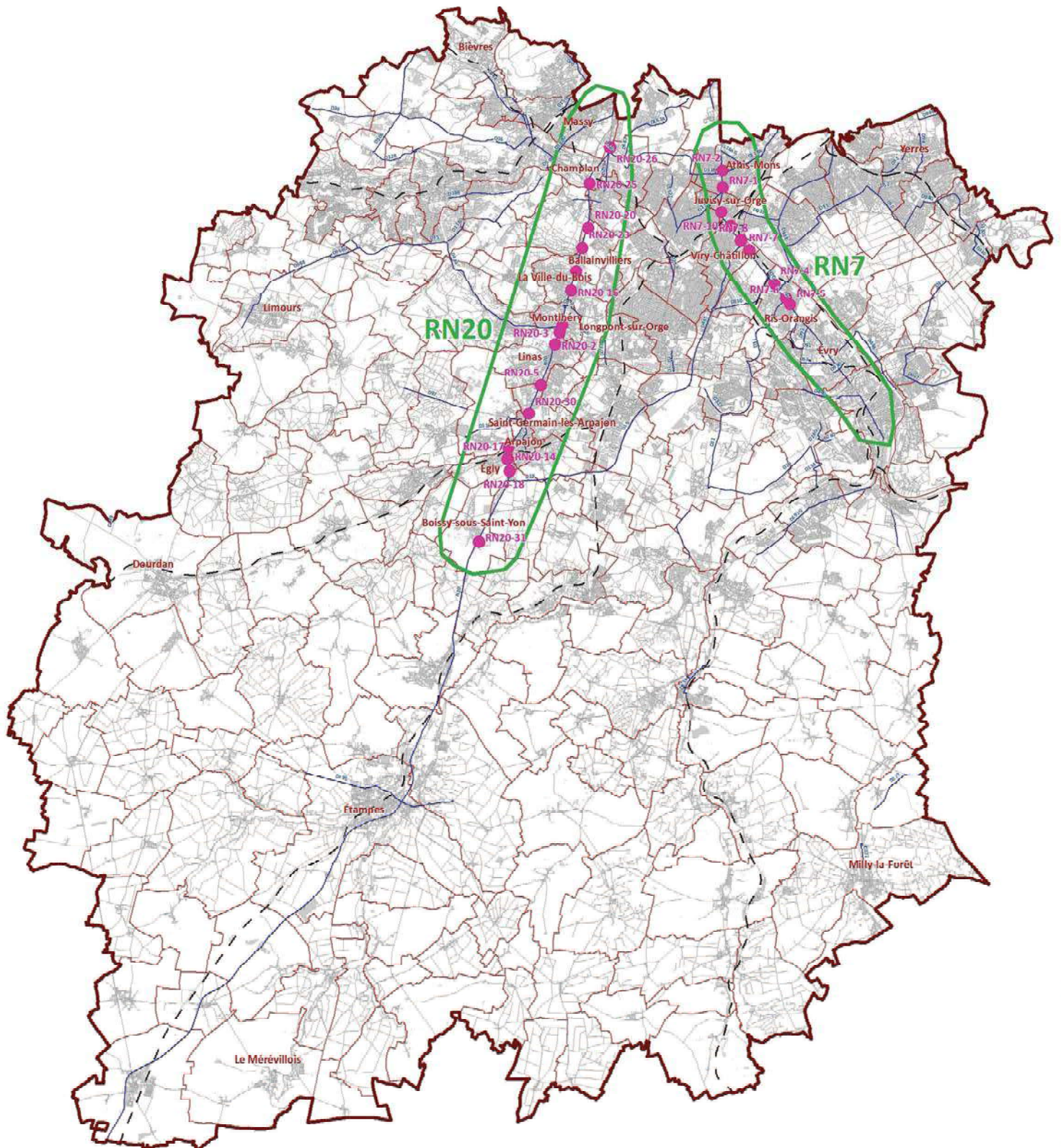
ESPACES :

- Zone urbanisée
- Limite de commune



ANNEXE 8

Carte des secteurs prioritaires sur RN7 et RN20



SECTEURS PRIORITAIRES :

● RN7 et RN20



INFRASTRUCTURES :

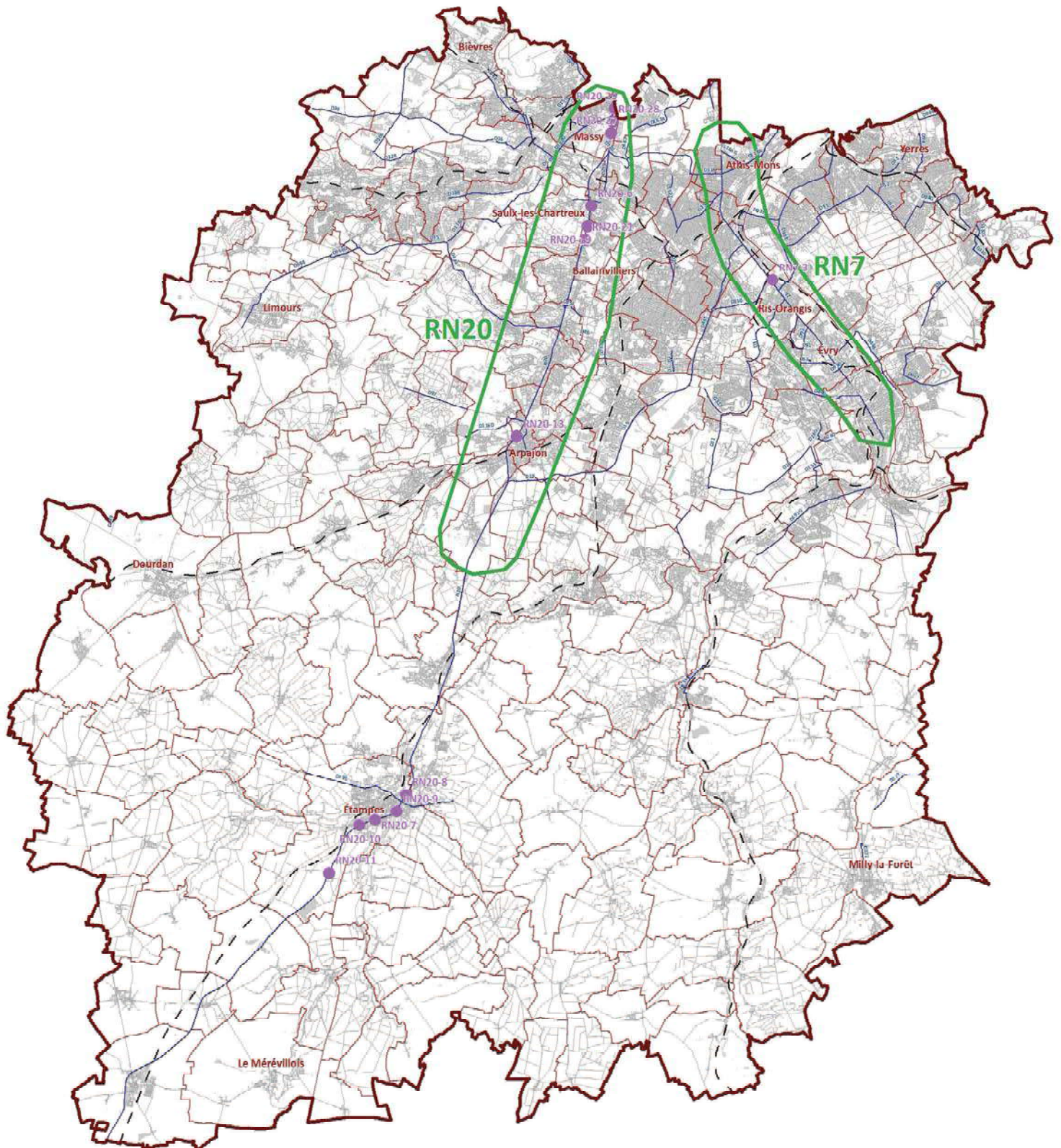
- Route modélisée
- Route non modélisée
- - - Voie ferrée

ESPACES :

- Zone de projets de requalification RN7 et RN20
- Zone urbanisée
- Limite de commune

ANNEXE 9

Carte des secteurs non prioritaires sur RN7 et RN20



SECTEURS NON PRIORITAIRES :

● RN7 et RN20



INFRASTRUCTURES :

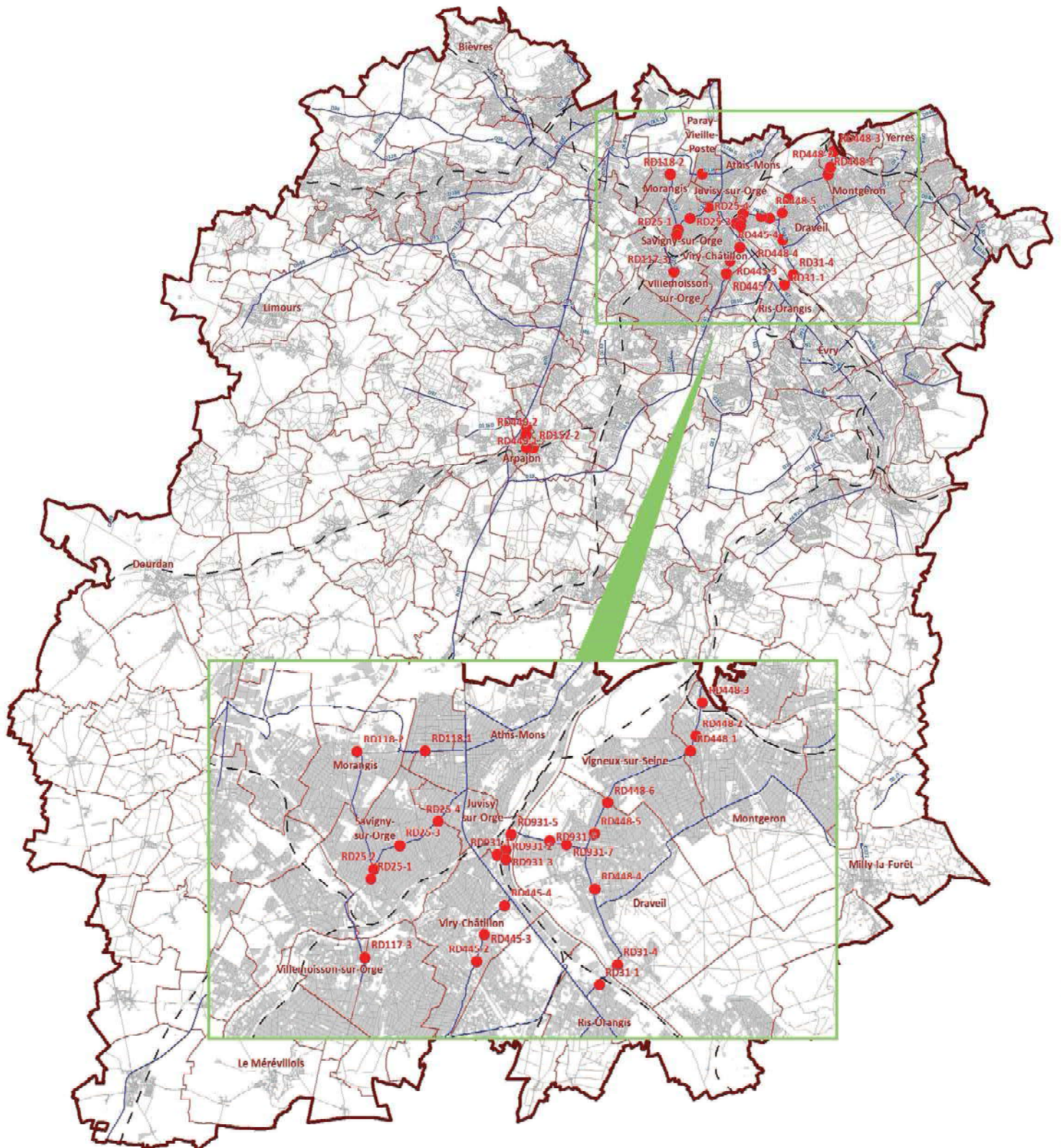
— Route modélisée
— Route non modélisée
- - - Voie ferrée

ESPACES :

▭ Zone de projets de requalification RN7 et RN20
▭ Zone urbanisée
▭ Limite de commune

ANNEXE 10

Carte des secteurs prioritaires hors RN7 et RN20



SECTEURS PRIORITAIRES :

● RD hors RN7 / RN20

INFRASTRUCTURES :

— Route modélisée
— Route non modélisée
- - - Voie ferrée

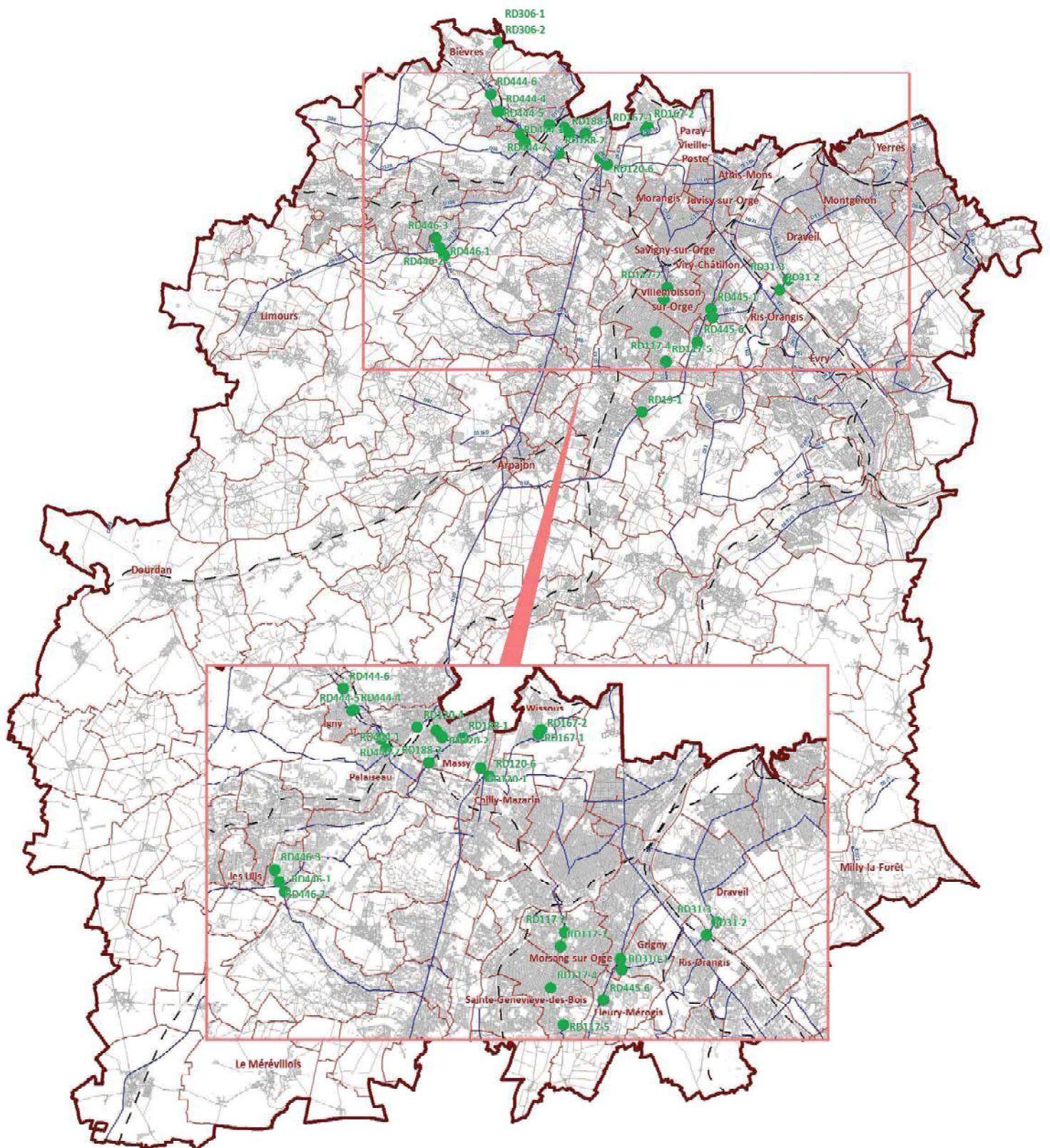
ESPACES :

■ Zone urbanisée
□ Limite de commune



ANNEXE 11

Carte des secteurs non prioritaires hors RN7 et RN20



SECTEURS NON PRIORITAIRES :

- RD hors RN7 / RN20

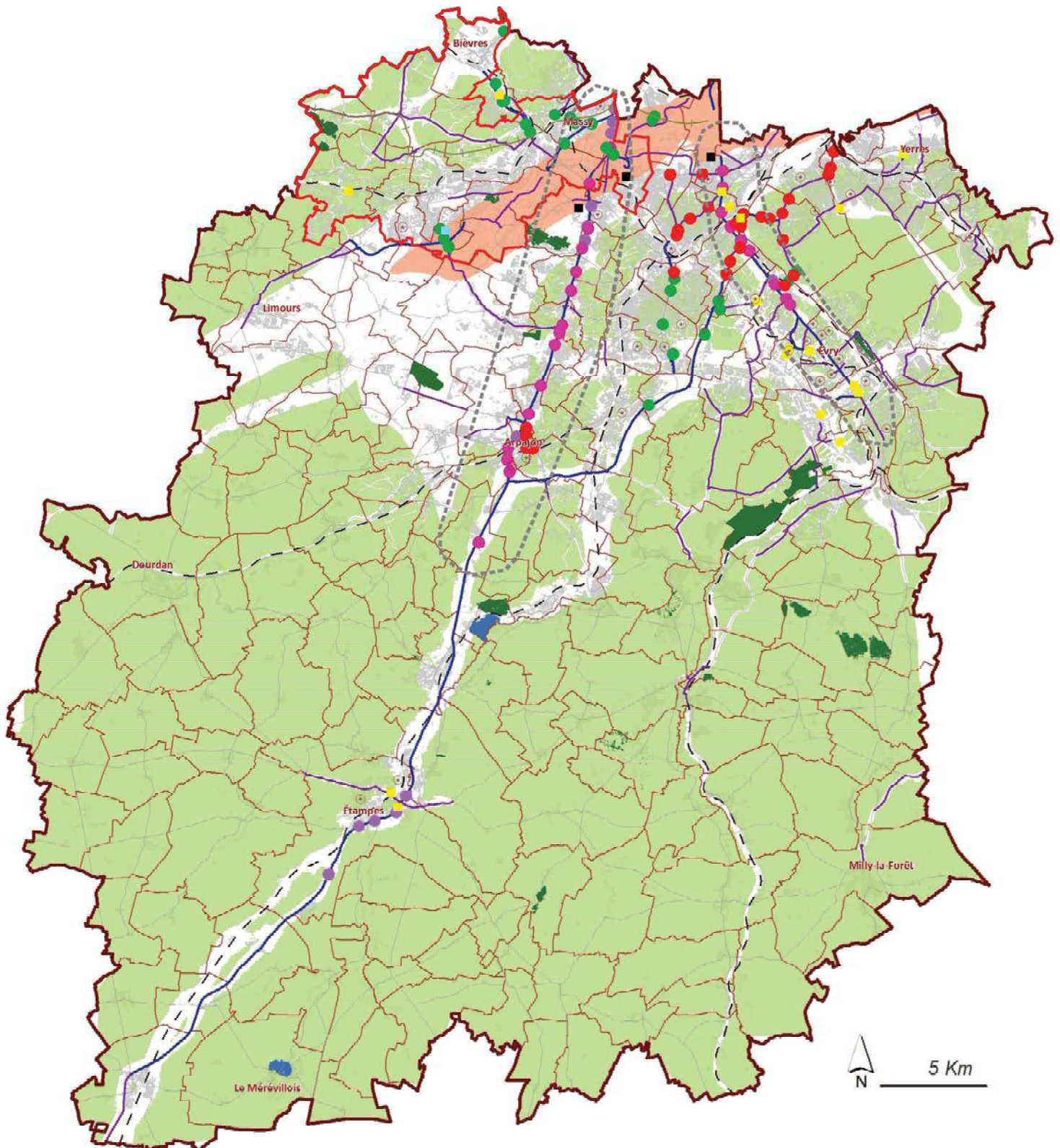
INFRASTRUCTURES :

- Route modélisée
- Route non modélisée
- - - Voie ferrée

ESPACES :

- Zone urbanisée
- Limite de commune





INFRASTRUCTURES :

- RD +6M
- RD +3M
- Autre RD
- - - Voie ferrée

BATIMENT DEPARTEMENTAL :

- Bâti en zone de dépassement bruit aérien
- Bâti en zone de dépassement bruit routier
- Collège public en zone de dépassement bruit aérien

ZONES DE CONFLITS :

- RD } Prioritaire
- RN7 et RN20 } Prioritaire
- RD } Non prioritaire
- RN7 et RN20 } Non prioritaire

ENS ET DOMAINES DEPARTEMENTAUX :

- ENS ouvert au public
- Domaine départemental

CARTE DU BRUIT :

- Zone dépassement seuil Lden Orly 55 dB(A)
- Zone calme Lden < 55 dB(A)

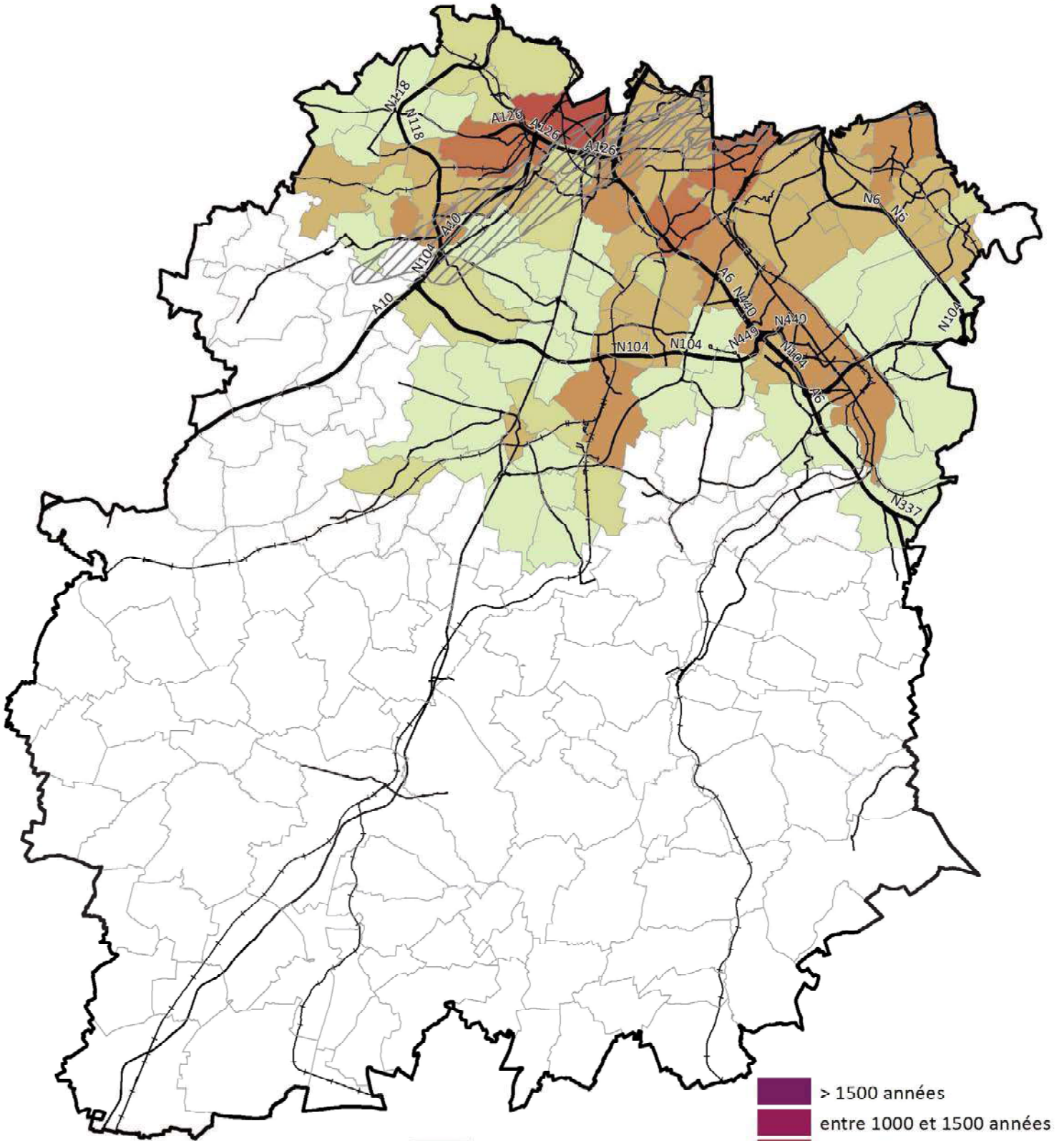
ZONE DE PROJETS :

- Projets de requalification RN7 et RN20
- QPV
- Projet métro 18

- EPA Paris Saclay

ESPACES :

- Zone urbanisée
- Limite de commune



- Limite communale
- Voies ferrées
- PGS de PARIS-ORLY
- Autoroutes et nationales
- Départementales

- > 1500 années
- entre 1000 et 1500 années
- entre 750 et 1000 années
- entre 500 et 750 années
- entre 400 et 500 années
- entre 250 et 400 années
- entre 100 et 250 années
- entre 50 et 100 années
- < 50 années





— TERRE D'AVENIRS —

Département de l'Essonne
Boulevard de France
Évry-Courcouronnes
91012 Évry cédex



Imprimerie CD91 - MDD 96 - Juillet 2019

